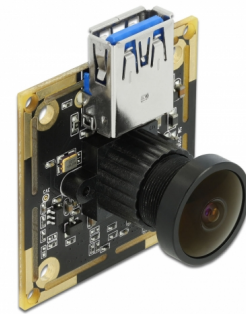


Delock USB 3.2 Gen 1 Kameramodul 4,91 Megapixel 120° Fixfokus

Beschreibung

Dieses USB 3.2 Gen 1 Kameramodul von Delock bietet in sehr kompakter Bauform eine hohe Auflösung bei geringem Stromverbrauch. Es ist ideal für den Einbau in Industriekomponenten wie **IPCs, Embedded Systemen, Sensoren** sowie im **Gerätebau** geeignet. Die Verwendung eines lichtempfindlichen Sensors mit rückwärtiger Belichtung (BSI) erweitert den Anwendungsbereich dieses Moduls.



Artikel-Nr. 96398

EAN: 4043619963980

Ursprungsland: China

Verpackung:

Technische Daten

- Anschluss: 1 x SuperSpeed USB (USB 3.2 Gen 1) Typ-A Buchse
- Auflösung: 4,91 Megapixel
- Mit optischem IR Filter
- Maximale Auflösung: 2560 x 1920
- Automatische Bildkontroll-Funktionen:
 - Automatische Belichtungskontrolle (AEC)
 - Automatischer Weißabgleich (AWB)
 - Automatischer Band Filter (ABF)
 - Automatische Schwarzwertkalibrierung (ABLC)
- Bildqualitätskontrolle mit Farbsättigung, Gamma, Schärfe, Linsenkorrektur, automatischem Ausblenden von defekten Pixeln, Rauschunterdrückung
- Stromaufnahme:
 - Sensor aktiv: 300 mA ± 5 mA @ 2560 x 1920
- Betriebsspannung: 5 V DC
- Betriebstemperatur: 0 °C ~ 60 °C
- Betriebsluftfeuchtigkeit: 0 ~ 85 %
- Sensorgröße: 1/4"
- Pixelgröße: 2,2 µm x 2,2 µm
- Empfindlichkeit: 1,4 V / lx s

- Signal-Rausch-Verhältnis (SNR): ca. 38,1 dB
- Dynamikbereich: 70,1 dB
- Fixfokus: 10 cm - unendlich
- Blendenwert: F/2,5
- Frameraten MJPG:
 - 15 fps @ 2560 x 1920
 - 15 fps @ 2048 x 1536
 - 22 fps @ 2048 x 1528
 - 15 fps @ 1600 x 1200
 - 50 fps @ 1280 x 720
 - 39 fps @ 640 x 480
- Maße (LxBxH): ca. 38 x 38 x 26 mm

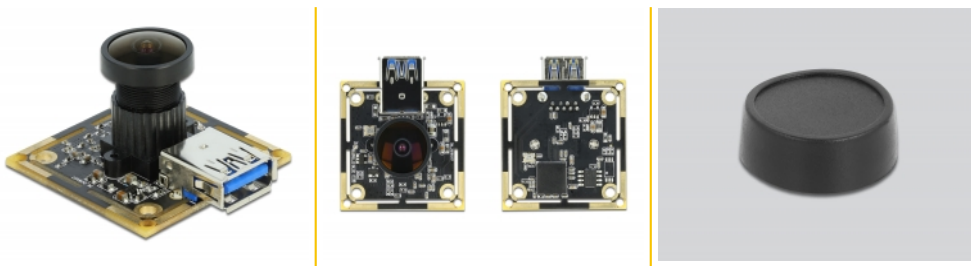
Systemvoraussetzungen

- PC mit UVC Support
- Linux Kernel 2.6.15 oder höher mit Video4Linux
- Windows 7/7-64/8.1/8.1-64/10/10-64
- DirectX 9.0c oder höher

Packungsinhalt

- Kameramodul

Abbildungen



Allgemein

| | |
|-------------------------------|--|
| Unterstütztes Betriebssystem: | Android 8.0 oder höher Linux Kernel 2.6.15 oder höher Windows 10 32-Bit Windows 10 64-Bit Windows 7 32-Bit Windows 7 64-Bit Windows 8 32-Bit Windows 8 64-Bit Windows 8.1 32-Bit Windows 8.1 64-Bit |
| Betriebssystemvoraussetzung: | Windows mit DirectX ab 9.0c Linux mit Video4Linux |

Schnittstelle

| | |
|------------|-----------------------------|
| Anschluss: | 1 x USB 5 Gbps Typ-A Buchse |
|------------|-----------------------------|

Technische Eigenschaften

| | |
|-------------------------|--------------|
| Betriebsspannung: | 5 V DC |
| Betriebstemperatur: | 0 °C ~ 60 °C |
| Maximale Bildauflösung: | 2560 x 1920 |
| Minimale Bildauflösung: | 640 x 480 |
| Sensorgröße: | 1/4" |

Physikalische Eigenschaften

| | |
|---------|-------|
| Länge: | 38 mm |
| Breite: | 38 mm |
| Höhe: | 26 mm |