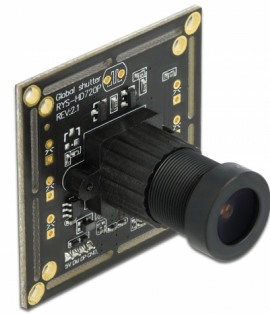


# Delock Módulo de cámara USB 2.0 con obturador global blanco / negro 0,92 megapíxeles 36° V6 de enfoque fijo

## Descripción

Este módulo de cámara USB 2.0 de Delock ofrece en una construcción compacta una alta resolución y bajo consumo de energía. Es ideal para la instalación en componentes industriales como IPC, sistemas integrados, sensores y en la fabricación de dispositivos. El uso de un sensor fotosensible con iluminación posterior (BSI) amplía el alcance de este módulo.



### Obturador global

El módulo tiene un obturador global. Esto lo hace predestinado para imágenes de objetos de movimiento rápido.

### Número de elemento 96397

EAN: 4043619963973

Pais de origen: China

Paquete:

## Detalles técnicos

- Conector: 1 x base de conexiones USB 2.0 de 4 pines hembra SMT, distancia entre ejes 1,5 mm
- Asignación de contactos:
  - Pin 1 - GND
  - Pin 2 - USB D+
  - Pin 3 - USB D-
  - Pin 4 - VCC
- Resolución: 0,92 megapíxeles
- Con filtro IR óptico
- Resolución máxima: 1280 x 720
- Funciones automáticas de control de imagen que incluyen:
  - Control de exposición automático (AEC)
  - Balance de blancos automático (AWB)
  - Filtro de banda automático (ABF)
  - Calibración automática de nivel de negro (ABLCL)
- Controles de calidad de imagen con gamma, nitidez (mejora de bordes), corrección de lente, cancelación de píxeles blancos, cancelación de ruido y detección automática

- de luminancia a 50 / 60 Hz
- Consumo de corriente:  
sensor activo: 100 mA  $\pm$  5 mA a 1280 x 720
- Voltaje de funcionamiento: 5 V DC
- Temperatura de funcionamiento: 5 °C ~ 50 °C
- Humedad de funcionamiento: 0 ~ 80 %
- Tamaño del sensor: 1/4"
- Enfoque fijo: 1 m - infinito
- Apertura: F/2,5
- Tasas de fotogramas: 120 fps @ 1280 x 720 - 160 x 120
- Dimensiones (LxAxANxAL): aprox. 38 x 38 x 29 mm

---

## Requisitos del sistema

- PC con soporte UVC
- Linux Kernel 2.6.15 o superior con Video4Linux
- Windows 7/7-64/8.1/8.1-64/10/10-64
- DirectX 9.0c o superior

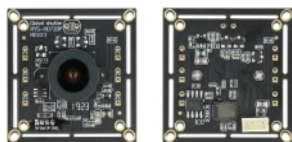
---

## Contenido del paquete

- Módulo de cámara

---

## Image



## General

Supported operating system:	Android 8.0 o superior Linux Kernel 2.6.15 o superior Windows 10 32-bit Windows 10 64-bit Windows 7 32-Bit Windows 7 64-Bit Windows 8 32-bit Windows 8 64-bit Windows 8.1 32-Bit Windows 8.1 64-Bit
Operating system requirement:	Windows DirectX from 9.0c Linux with Video4Linux

## Interface

conector :	1 x WTB 1.5 mm Pitch
------------	----------------------

## Technical characteristics

Operating voltage:	5 V DC
Temperatura de funcionamiento:	0 °C ~ 60 °C
Maximum screen resolution:	2560 x 1920
Minimum screen resolution:	640 x 480
Sensor Size:	1/4"
Fixed focus:	1 m to infinity

## Physical characteristics

Longitud:	38 mm
Width:	38 mm
Height:	29 mm