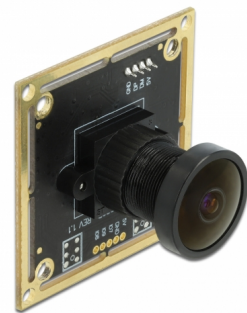


Delock Μονάδα φωτογραφικής μηχανής USB 2.0 με Δυναμικό Μεγάλο Εύρος (Wide Dynamic Range) 1,92 megapixel 120° V6 σταθερή εστίαση

Περιγραφή

Αυτή η μονάδα φωτογραφικής μηχανής USB 2.0 της Delock προσφέρει σε σταθερή κατασκευή υψηλή ανάλυση και χαμηλή κατανάλωση ενέργειας. Είναι ιδανικά κατάλληλη για εγκατάσταση σε βιομηχανικά εξαρτήματα όπως IPC, ενσωματωμένα συστήματα, αισθητήρες και σε κατασκευές εσωτερικά των συσκευών. Η χρήση ενός αισθητήρα ευαίσθητου ως προς το φως με φωτεινότητα στην πίσω πλευρά (BSI) διευρύνει τη σκοπιά της μονάδας.



WDR - Δυναμικό Μεγάλο Εύρος

Επιτρέπει την προσαρμογή των φωτεινότερων και σκοτεινότερων σημείων της εικόνας ώστε να βελτιώσει την ακίνητη εικόνα.

Αρ. προϊόντος 96389

EAN: 4043619963898

Χώρα προέλευσης: China

Συσκευασία: Retail Box

Προδιαγραφές

- Συνδετήρας: 1 x 4 ακίδων κεφαλίδα USB 2.0 θηλυκό SMT, απόσταση βήματος 1,5 mm
- Εκχώρηση ακίδων:
 - Pin 1 - GND
 - Pin 2 - USB D+
 - Pin 3 - USB D-
 - Pin 4 - VCC
- Διακριτική ικανότητα: 1,92 megapixel
- Με οπτικό φίλτρο IR
- Μέγιστη ανάλυση: 1920 x 1080
- Οι αυτόματες λειτουργίες ελέγχου εικόνας περιλαμβάνουν::
 - Αυτόματος έλεγχος έκθεσης (AEC)
 - Αυτόματη ισορροπία λευκού (AWB)
 - Αυτόματο φίλτρο ζώνης (ABF)
 - Αυτόματη βαθμονόμηση επιπέδου μαύρου (ABLCL)
- Ο έλεγχος ποιότητας εικόνας περιλαμβάνει κορεσμό φωτός, γωνία γάμμα, σαφήνεια (ενίσχυση γωνίας), ρύθμιση φακών, εξουδετέρωση λευκών pixel, εξουδετέρωση ήχου και αυτόματο εντοπισμό φωτεινότητας στα 50 / 60 Hz

- Τρέχουσα κατανάλωση:
ενεργός αισθητήρας: 160 mA ± 5 mA @ 1920 x 1080
- τάση λειτουργίας: 5 V DC
- Θερμοκρασία λειτουργίας: 5 °C ~ 50 °C
- Υγρασία λειτουργίας: 0 ~ 80 %
- Μέγεθος αισθητήρα: 1/2,7"
- Σταθερή εστίαση: 10 εκ. - άπειρο
- Άνοιγμα: F/2,5
- Συχνότητα πλαισίου εικόνας:
30 fps @ 1820 x 1080
60 fps @ 1280 x 720
60 fps @ 800 x 600
120 fps @ 640 x 480
120 fps @ 320 x 240
- Διαστάσεις (ΜxΠxΥ): περ. 38 x 38 x 29 mm

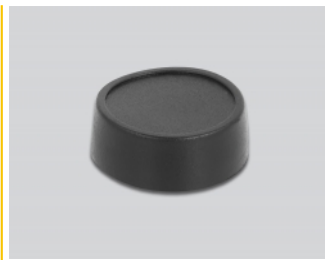
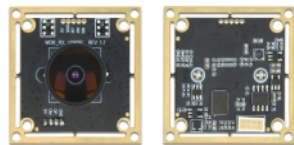
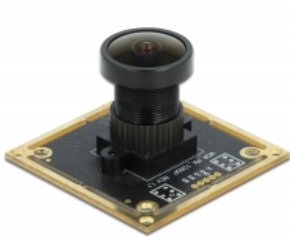
Απαιτήσεις συστήματος

- PC με υποστήριξη UVC
- Linux Kernel 2.6.15 ή νεότερο με Video4Linux
- Windows 7/7-64/8.1/8.1-64/10/10-64
- DirectX 9.0c ή νεότερο

Περιεχόμενα συσκευασίας

- Μονάδα Κάμερας

Εικόνες



Operation system:	Windows 8.1 64-Bit Windows 8.1 32-Bit Windows 7 64-Bit Windows 7 32-Bit ex Linux Kernel 2.6.x ex Mac OS 10.4.8 ex Android 4.0 Windows 10 32-bit Windows 10 64-bit
-------------------	---

Interface

σύνδεσμος :	1 x WTB 1.5 mm Pitch
-------------	----------------------

Technical characteristics

Operating voltage:	5 V DC
Θερμοκρασία λειτουργίας:	-20 °C ~ 60 °C
Maximum screen resolution:	1080p (1920 x 1080)
Sensor Size:	1/2.7"
Current consumption:	130 mA
Διακριτική ικανότητα:	2,1 megapixel έως και 1920 x 1080 @ 30 Hz
Ρυθμός σήματος ήχου (SNR):	38.9 dB
Frame rate:	30 fps @ 1920 x 1080, 1280 x 800, 1280 x 720, 1024 x 768, 840 x 480, 640 x 360, 640 x 480, 352 x 288
Fixed focus:	10 cm to infinity

Physical characteristics

Μήκος:	38,0 mm
Width:	38,0 mm
Height:	40.0 mm