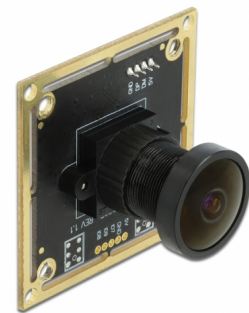


Delock USB 2.0 Kamerový modul s širokým dynamickým rozsahem 1,92 megapixelový, 120° V6, fixní zaostření

Popis

Tento kamerový modul s rozhraním USB 2.0 značky Delock nabízí ve své kompaktní konstrukci vysoké rozlišení a nízkou spotřebu energie. Je ideálně přizpůsoben k instalaci do průmyslových komponent, jako jsou IPC, vestavné systémy a senzory do výroby různých zařízení. Využití světlocitlivého senzoru se zadním osvětlením (back-side illumination, BSI) rozšiřuje rozsah využitelnosti tohoto modulu.



WDR - Široký dynamický rozsah

Umožňuje seřizování nejjasnějších a nejtmačších částí obrazu pro vylepšení kvality fotografií.

Číslo produktu 96389

EAN: 4043619963898

Země původu: China

Balení: Kartonová krabice

Technické detaily

- Konektor: 1 x 4 pin USB 2.0 pin konektor samice SMT, pitch vzdálenost 1,5 mm
- Pin přidělování:
 - Pin 1 - GND
 - Pin 2 - USB D+
 - Pin 3 - USB D-
 - Pin 4 - VCC
- Rozlišení: 1,92 megapixelový
- S optickým IR filtrem
- Maximální rozlišení: 1920 x 1080
- Funkce automatického ovládání obrazu zahrnují:
 - Automatic exposure control (AEC) – automatické řízení expozice
 - Automatic white balance (AWB) – automatické vyvážení bílé
 - Automatic band filter (ABF) – automatický pásový filtr
 - Automatic black-level calibration (ABLC) – automatická kalibrace na úrovni černé
- Ovládání kvality obrazu včetně nasycení barev, gamma, ostrost (pro vylepšení okrajů), korekce čoček, zrušení bílých pixelů a automatická detekce jasu 50 / 60 Hz
- Spotřeba proudu:

- aktivní senzor: 160 mA ± 5 mA @ 1920 x 1080
- Vyžadují provozní napětí: 5 V DC
- Provozní teplota: 5 °C ~ 50 °C
- Provozní vlhkost: 0 ~ 80 %
- Rozměr senzoru: 1/2,7"
- Fixní zaostření: 10 cm - nekonečno
- Clona: F/2,5
- Rychlost snímků:
30 fps @ 1820 x 1080
60 fps @ 1280 x 720
60 fps @ 800 x 600
120 fps @ 640 x 480
120 fps @ 320 x 240
- Rozměry (DxŠxV): cca. 38 x 38 x 29 mm

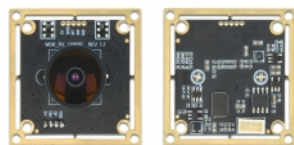
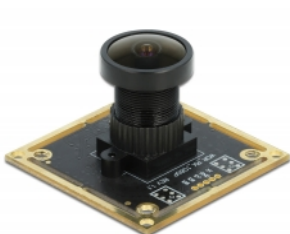
Systémové požadavky

- PC s podporou UVC support
- Linux Kernel 2.6.15 nebo vyšší s Video4Linux
- Windows 7/7-64/8.1/8.1-64/10/10-64
- DirectX 9.0c nebo vyšší

Obsah balení

- Camera Modul

Příslušenství



Operační systém:	Windows 8.1 64-Bit Windows 8.1 32-Bit Windows 7 64-Bit Windows 7 32-Bit ex Linux Kernel 2.6.x ex Mac OS 10.4.8 ex Android 4.0 Windows 10 32-bit Windows 10 64-bit
------------------	---

Interface

konektor:	1 x WTB 1.5 mm Pitch
-----------	----------------------

Technical characteristics

Operating voltage:	5 V DC
Provozní teplota:	-20 °C ~ 60 °C
Maximum screen resolution:	1080p (1920 x 1080)
Sensor Size:	1/2.7"
Current consumption:	130 mA
Rozlišení:	2,1 megapixelový až 1920 x 1080 @ 30 Hz
Poměr signálu a šumu (SNR):	38.9 dB
Frame rate:	30 fps @ 1920 x 1080, 1280 x 800, 1280 x 720, 1024 x 768, 840 x 480, 640 x 360, 640 x 480, 352 x 288
Fixed focus:	10 cm to infinity

Physical characteristics

Délka:	38,0 mm
Width:	38,0 mm
Height:	40.0 mm