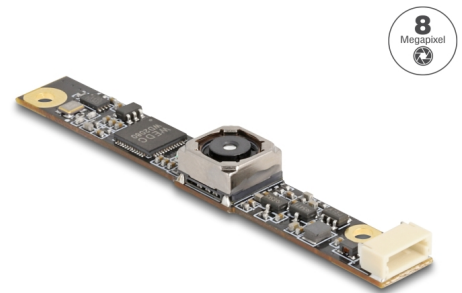


Delock USB 2.0 Kameramodul 8 Megapixel IMX179QQH5-C Sony® Starvis™ 64° V51 Autofokus

Beschreibung

Dieses USB 2.0 Kameramodul von Delock bietet in sehr kompakter Bauform eine hohe Auflösung bei geringem Stromverbrauch. Es ist ideal für den Einbau in Industriekomponenten wie IPCs, Embedded Systemen, Sensoren sowie im Gerätebau geeignet. Die Verwendung eines lichtempfindlichen Sensors mit rückwärtiger Belichtung (BSI) erweitert den Anwendungsbereich dieses Moduls.



Hinweis

Der Autofokus dieses Kameramoduls lässt sich deaktivieren und individuell einstellen.

Artikel-Nr. 96360

EAN: 4043619963607

Ursprungsland: China

Verpackung: Retail Box

Technische Daten

- Anschluss: 1 x 5 Pin USB 2.0 Pfostenbuchse SMT, Rastermaß 1,00 mm
- Auflösung: 8,0 Megapixel
- Mit optischem IR Filter
- Stromaufnahme: Sensor aktiv: 110 mA ± 5 mA @ 640 x 480 Pixel
- Betriebsspannung: 5 V DC
- Betriebstemperatur: 5 °C ~ 50 °C
- Betriebsluftfeuchtigkeit: 20 ~ 80 %
- Sensorgröße: 1/3,2"
- Empfindlichkeit: 0,6 V / lx s
- Signal-Rausch-Verhältnis (SNR): ca. 36 dB
- Dynamikbereich: 68 dB
- Autofokus: 0,2 m - unendlich
- Blendenwert: F/2,8
- Frameraten:
 - 320 x 240 @ 30 Hz
 - 352 x 288 @ 30 Hz
 - 640 x 480 @ 30 Hz
 - 900 x 600 @ 30 Hz
 - 1280 x 720 @ 30 Hz

1600 x 1200 @ 30 Hz

1920 x 1080 @ 30 Hz

2048 x 1536 @ 20 Hz

2560 x 1440 @ 30 Hz

2592 x 1944 @ 20 Hz

3264 x 1836 @ 15 Hz

3264 x 2448 @ 15 Hz

- Maße (LxBxH): ca. 60,0 x 9,0 x 5,8 mm

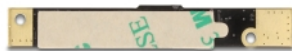
Systemvoraussetzungen

- Android 11.0 oder höher
- Chrome OS
- Linux Kernel 5.15 oder höher
- Mac OS 12.4 oder höher
- Windows 10/10-64/11

Packungsinhalt

- Kameramodul
- CD mit Bedienungsanleitung

Abbildungen



Allgemein

Unterstütztes Betriebssystem:	Chrome OS Windows 11 Mac OS 12.4 oder höher Android 11.0 oder höher Linux Kernel 5.15 oder höher
-------------------------------	--

Schnittstelle

Anschluss:	1 x 5 Pin USB 2.0 WTB Buchse
------------	------------------------------

Technische Eigenschaften

Betriebsspannung:	5 V DC
Betriebstemperatur:	5 °C ~ 50 °C
Maximale Bildauflösung:	3264 x 2448 @ 15 fps
Minimale Bildauflösung:	320 x 240 @ 30 fps
Sensorgröße:	1/3.2"
Stromaufnahme:	110 mA ± 5 mA @ 640 x 480 Pixel

Physikalische Eigenschaften

Länge:	60,0 mm
Breite:	9,0 mm
Höhe:	5,8 mm