

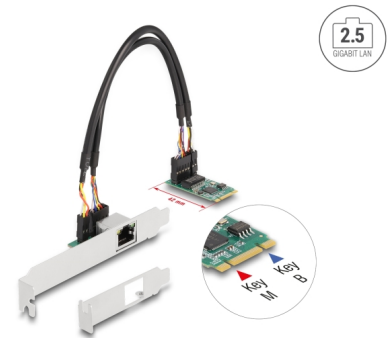
# Delock Átalakító, M.2 aljzat B+M nyílással 1 x RJ45 2,5 Gigabit LAN

## Leírás

Ez a Delock M.2 PCIe modul megnöveli egy rendszer 2,5 Gigabit LAN csatlakozóinak számát egygel, ami a hátlapon keresztül vezethető ki.

### NBASE-T gyorsabb sebességért

Modern szolgáltatások és új technológiák magasabb adatátvitelt követelnek meg. Az NBASE-T technológia lehetővé teszi az 1 Gbps sebességet és a 2,5 Gbps hagyományos hálózati kábelekkel. A lehető legjobb átviteli gyorsaságot állítja be a rendszer automatikusan.



## Tételszám 95272

EAN: 4043619952724

Származási hely: China

Csomag: Doboz

## Műszaki adatok

- Csatlakozó:  
belső: 1 x 59 tűs M.2 B+M-kulcs dugó  
külső: 1 x 2,5 Gigabit LAN RJ45 hüvely
- Lapkakészlet: Intel i225V
- Csatolófelület: PCIe 2.0
- Formatényező: M.2 2242
- M vagy B+M nyílással ellátott, PCIe alapú M.2 aljzathoz megfelelő
- Adatátviteli sebesség:  
Ethernet 10 Mbps sebességig (Half/Full Duplex)  
Fast Ethernet 100 Mbps sebességig (Half/Full Duplex)  
Gigabit Ethernet 1000 Mbps sebességig (Half/Full Duplex)  
NBASE-T max. 2,5 Gbps sebességgel  
Legfeljebb 4 Gbps PCI Express x1
- IEEE 802.3 / 802.3u / 802.3ab támogatása
- Támogatja a PXE használatát
- Támogatja a Wake On LAN (WOL) szabványt
- Támogatja a 9k Jumbo-keretek használatát
- LED jelzés a kapcsolatra és az aktivitásra
- Kábel hosszúság a csatlakozókkal: kb. 25 cm

---

## Rendszerkövetelmények

- Windows 10/11
- Egy szabad, M nyílással ellátott M.2 aljzat
- PC egy szabad illesztőhellyel

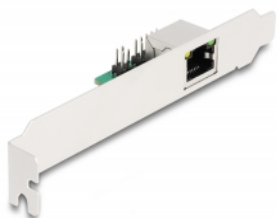
---

## A csomag tartalma

- Átalakító
- 2 csatlakozókábel
- Hátlap
- Kisméretű konzol
- CD lemez illesztőprogrammal
- Használati utasítás

---

## Képek



## General

Formatéyző:	M.2 2242
Supported operating system:	Windows 10 32-bit Windows 10 64-bit Windows 11

## Interface

Külső:	1 x RJ45 hüvely
Belső:	1 x 59 tűs M.2 B+M-kulcs dugó

## Technical characteristics

Lapkakészlet:	Intel® i225
Sebességű adatátvitel:	Ethernet up to 10 Mbps Fast Ethernet up to 100 Mbps Gigabit Ethernet up to 1 Gbps Gigabit Ethernet up to 2.5 Gbps

## Physical characteristics

Cable length incl. connector:	25 cm
Slot bracket:	alacsony profilú standard