

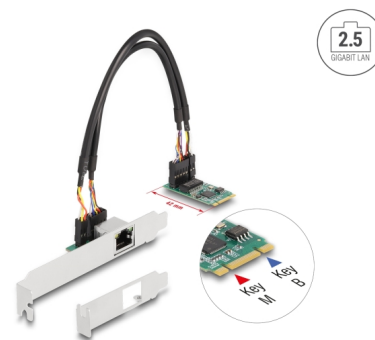
# Delock Převodník M.2 Key B+M 1 x RJ45 2,5 Gigabit LAN

## Popis

Tento M.2 PCIe modul od Delocku rozšiřuje systém o jedno rozhraní 2,5 Gigabit LAN, které může být vyvedeno ven přes slot záslepky.

### NBASE-T pro vyšší rychlost

Moderní služby a nové technologie vyžadují větší přenosovou šířku. Technologie NBASE-T umožňuje rychlosti 1 Gbps a 2,5 Gbps při použití konvenčních síťových kabelů. Automaticky bude nastavena nejlepší možná přenosová rychlost.



**Číslo produktu 95272**

EAN: 4043619952724

Země původu: China

Balení: Box

## Technické detaily

- Konektor:
  - interní: 1 x 59 pin M.2 klíč B+M samec
  - externí: 1 x 2,5 Gigabit LAN RJ45 samice
- Chipset: Intel i225V
- Rozhraní: PCIe 2.0
- Provedení: M.2 2242
- Vhodný pro slot M.2 s klíčem M nebo B+M na základě PCIe
- Datová rychlost přenosu:
  - Ethernet až do 10 Mbps (Half/Full Duplex)
  - Fast Ethernet až do 100 Mbps (Half/Full Duplex)
  - Gigabit Ethernet až do 1000 Mbps (Half/Full Duplex)
  - NBASE-T až do 2,5 Gbps
  - PCI Express x1 až do 4 Gbps
- Podporuje IEEE 802.3 / 802.3u / 802.3ab
- Podporuje PXE
- Podporuje Wake On LAN (WOL)
- Podporuje 9k Jumbo Frames
- LED indikátor pro připojení a aktivity
- Délka kabelu s konektory: cca. 25 cm

---

## Systémové požadavky

- Windows 10/11
- Jeden volný slot M.2 klíč M
- PC s volným slotem

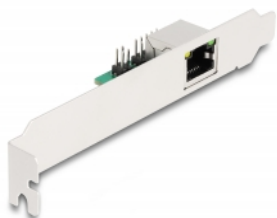
---

## Obsah balení

- Převodník
- 2 x přípojovací kabel
- Zadní záslepka (Rear bracket)
- Záslepka do slotu
- CD s ovladači
- Uživatelská příručka

---

## Příslušenství



## General

Provedení:	M.2 2242
Supported operating system:	Windows 10 32-bit Windows 10 64-bit Windows 11

## Interface

Externí:	1 x RJ45 samice
Interní:	1 x 59 pin M.2 klíč B+M samec

## Technical characteristics

Chipsetem:	Intel® i225
Rychlost přenosu dat:	Ethernet up to 10 Mbps Fast Ethernet up to 100 Mbps Gigabit Ethernet up to 1 Gbps Gigabit Ethernet up to 2.5 Gbps

## Physical characteristics

Cable length incl. connector:	25 cm
Slot bracket:	Low Profile standard