

# Delock Mini PCIe I/O PCIe teljes méretű 1 x RJ45 2,5 Gigabit LAN

## Leírás

Ez a Delock PCIe modul megnöveli egy rendszer 2,5 Gigabit LAN csatlakozóinak számát egygel, ami a hátlapon keresztül vezethető ki.

### NBASE-T gyorsabb sebességért

Modern szolgáltatások és új technológiák magasabb adatátvitelt követelnek meg. Az NBASE-T technológia lehetővé teszi az 1 Gbps sebességet és a 2,5 Gbps hagyományos hálózati kábelekkel. A lehető legjobb átviteli gyorsaságot állítja be a rendszer automatikusan.



**Tételszám 95271**

EAN: 4043619952717

Származási hely: China

Csomag: Retail Box

## Műszaki adatok

- Csatlakozó:  
belső: 1 x Mini PCIe dugó  
külső: 1 x 2,5 Gigabit LAN RJ45 hüvely
- Lapkakészlet: Realtek RTL8125B
- Formaténozó: Mini PCIe fél méretű
- Csatolófelület: 2.1-s (átdolgozott) PCI Express
- Adatátviteli sebesség:  
Ethernet 10 Mbps sebességig (Half/Full Duplex)  
Fast Ethernet 100 Mbps sebességig (Half/Full Duplex)  
Gigabit Ethernet 1000 Mbps sebességig (Half/Full Duplex)  
NBASE-T max. 2,5 Gbps (Half/Full Duplex) sebességgel  
Legfeljebb 4 Gbps PCI Express x1
- IEEE 802.3 / 802.3u / 802.3ab támogatása
- Támogatja a Wake On LAN (WOL) szabványt
- Támogatja az IEEE 802.1P szabvány 2. rétegbeli prioritásának kódolását
- IEEE 802.3x teljes duplex áramlás-szabályozás támogatása
- IEEE 802.1Q virtuális LAN (VLAN) támogatása
- Támogatja a 9k Jumbo-keretek használatát
- LED jelzés a kapcsolatra és az aktivitásra

- Kábel hosszúság a csatlakozókkal: kb. 25 cm

---

## Rendszerkövetelmények

- Windows 8.1/10/11
- Alaplap egy szabad Mini PCIe-nyílással és PCIe-csatlakozóval
- PC egy szabad illesztőhellyel

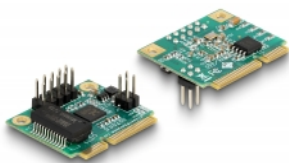
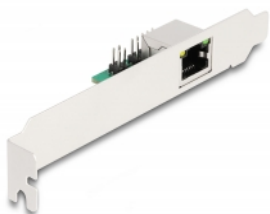
---

## A csomag tartalma

- Mini PCIe modul
- 2 csatlakozókábel
- Hátlap
- Kisméretű konzol
- CD lemez illesztőprogrammal
- Használati utasítás

---

## Képek



## General

Formatényező:	Mini PCIe fél méretű
Supported operating system:	Windows 10 32-bit Windows 10 64-bit Windows 8.1 32-Bit Windows 8.1 64-Bit Windows 11

## Interface

csatlakozó:	1 x RJ45 hüvely
-------------	-----------------

## Technical characteristics

Lapkakészlet:	Realtek RTL8125
Sebességű adatátvitel:	Ethernet up to 10 Mbps Fast Ethernet up to 100 Mbps Gigabit Ethernet up to 1 Gbps Gigabit Ethernet up to 2.5 Gbps

## Physical characteristics

Cable length incl. connector:	25 cm
Slot bracket:	alacsony profilú standard