

# Delock Mini PCIe I/O PCIe half storlek 1 x RJ45 2,5 Gigabit LAN

## Beskrivning

Mini PCIe-modulen från Delock bygger ut ett system med ytterligare ett 2,5 Gigabit LAN-gränssnitt som kan ledas ut via platsfästet.

### NBASE-T för högre hastighet

Moderna tjänster och nya teknologier kräver högre bandbredder. NBASE-T-teknologin möjliggör hastigheter upp till 1 Gbps och 2,5 Gbps med konventionella nätverkskablar. Den bästa möjliga överföringshastigheten ställs in automatiskt.



**Artikelnummer 95271**

EAN: 4043619952717

Ursprungsland: China

Paket: Retail Box

## Specifikationer

- Anslutning:
  - intern: 1 x Mini PCIe hane
  - extern: 1 x 2,5 Gigabit LAN RJ45 hona
- Kringkretsar: Realtek RTL8125B
- Formfaktor: Mini PCIe halv storlek
- Gränssnitt: PCI-Express version 2.1
- Dataöverföringshastighet:
  - Ethernet upp till 10 Mbps (Half/Full Duplex)
  - Fast Ethernet upp till 100 Mbps (Half/Full Duplex)
  - Gigabit Ethernet upp till 1000 Mbps (Half/Full Duplex)
  - NBASE-T med upp till 2,5 Gbps (Half/Full Duplex)
  - PCI Express x1 upp till 4 Gbps
- Stödjer IEEE 802.3 / 802.3u / 802.3ab
- Stöder Wake On LAN (WOL)
- Stöder IEEE 802.1P layer 2 priority encoding
- Stöder IEEE 802.3x full duplex flödeskontroll
- Stödjer IEEE 802.1Q Virtual LAN (VLAN)
- Stödjer 9k Jumbo Frames
- LED-indikator för länk och aktivitet

- Kabellängd med anslutningar: ca 25 cm

---

## Systemkrav

- Windows 8.1/10/11
- Moderkort med en ledig Mini PCIe-plats med ett PCIe-gränssnitt
- PC med en ledig plats

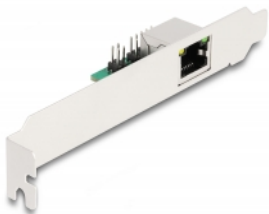
---

## Paketets innehåll

- Mini PCIe modul
- 2 anslutningskablar
- Bakre konsol
- Fäste med låg profil
- CD-skiva med drivrutiner
- Bruksanvisning

---

## Bilder



## General

|                             |  |
|-----------------------------|--|
| Formfaktor:                 | Mini PCIe halv storlek   |
| Supported operating system: | Windows 10 32-bit<br>Windows 10 64-bit<br>Windows 8.1 32-Bit<br>Windows 8.1 64-Bit<br>Windows 11 |

## Interface

|          |               |
|----------|---------------|
| kontakt: | 1 x RJ45 hona |
|----------|---------------|

## Technical characteristics

|                           |  |
|---------------------------|--|
| Kringkretsar:             | Realtek RTL8125  |
| Dataöverföringshastighet: | Ethernet up to 10 Mbps<br>Fast Ethernet up to 100 Mbps<br>Gigabit Ethernet up to 1 Gbps<br>Gigabit Ethernet up to 2.5 Gbps |

## Physical characteristics

|                               |                        |
|-------------------------------|------------------------|
| Cable length incl. connector: | 25 cm                  |
| Slot bracket:                 | låg profil<br>standard |