

Delock Mini PCIe I/O PCIe half size 1 x RJ45 2,5 Gigabit LAN

Opis

Moduł Mini PCIe firmy Delock rozszerza system o jeden interfejs 2,5 Gigabit LAN, który można wyprowadzić na wsporniku gniazda.

Szybciej, dzięki NBASE-T

Nowe usługi i technologie wymagają szybszego przesyłu. Technologia NBASE-T umożliwia przesył z prędkością od 1 Gbps do 2,5 Gbps na konwencjonalnym okablowaniu. Prędkość jest wybierana automatycznie.



Numer artykułu 95271

EAN: 4043619952717

Kraj pochodzenia: China

Opakowanie: Retail Box

Szczegóły techniczne

- Złącze:
wewnętrzne: 1 x Mini PCIe męski
zewnątrzne: 1 x 2,5 Gigabit LAN RJ45 żeńskie
- Chipset: Realtek RTL8125B
- Kształt: Mini PCIe half size (rozmiar połówkowy)
- Interfejs: PCI Express w wersji 2.1
- Szybkość transmisji danych:
Ethernet do 10 Mbps (Half/Full Duplex)
Fast Ethernet do 100 Mbps (Half/Full Duplex)
Gigabit Ethernet do 1000 Mbps (Half/Full Duplex)
NBASE-T z maks. prędkością 2,5 Gbps (Half/Full Duplex)
PCI Express x1 do 4 Gbps
- Wspiera IEEE 802.3 / 802.3u / 802.3ab
- Wspiera Wake On LAN (WOL)
- Obsługa kodowania priorytetu IEEE 802.1P warstwa 2
- Wspiera IEEE 802.3x pełna kontrola podwójnego przepływu
- Wspiera IEEE 802.1Q Virtual LAN (VLAN)
- Obsługuje ramki Jumbo 9k
- Wskaźnik LED dla połączenia i aktywności

- Długość kabla ze złączami: ok. 25 cm

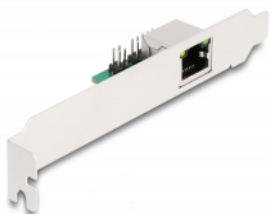
Wymagania systemowe

- Windows 8.1/10/11
- Płyta główna z jednym wolnym portem Mini PCIe z interfejsem PCIe
- Komputer PC z jednym wolnym gniazdem

Zawartość opakowania

- Moduł Mini PCIe
- 2 x kabel połączeniowy
- Śledz
- Low Profile śledz
- Sterowniki na CD
- Instrukcja obsługi

Zdjęcia



General

| | |
|-----------------------------|--|
| Kształt: | Mini PCIe half size (rozmiar połówkowy) |
| Supported operating system: | Windows 10 32-bit Windows 10 64-bit Windows 8.1 32-Bit Windows 8.1 64-Bit Windows 11 |

Interface

| | |
|----------|------------------|
| złącze : | 1 x RJ45 żeńskie |
|----------|------------------|

Technical characteristics

| | |
|-----------------------------|--|
| Chipset: | Realtek RTL8125 |
| Szybkość transmisji danych: | Ethernet up to 10 Mbps Fast Ethernet up to 100 Mbps Gigabit Ethernet up to 1 Gbps Gigabit Ethernet up to 2.5 Gbps |

Physical characteristics

| | |
|-------------------------------|----------------------------|
| Cable length incl. connector: | 25 cm |
| Slot bracket: | niskoprofilowa standard |