

# Delock Mini PCIe I/O PCIe puna veličina 1 x RJ45 2,5 Gigabit LAN

## Opis

Ovaj Mini PCIe modul tvrtke Delock nadograđuje sustav jednim 2,5 gigabitnim LAN sučeljem, koji može imati izlaz preko nosača utora.

### NBASE-T za veću brzinu

Suvremene usluge i nove tehnologije zahtijevaju veće pojasne širine. NBASE-T tehnologija omogućava brzine od 1 Gbps i 2,5 Gbps s konvencionalnim radnim mrežnim kabelima. Idealni prijenos postavlja se automatski.



### Predmet br. 95271

EAN: 4043619952717

Zemlja podrijetla: China

Pakiranje: Retail Box

## Tehnički podaci

- Priključak:
  - unutarnji: 1 x Mini PCIe, muški
  - vanjski: 1 x 2,5 Gigabit LAN RJ45 ženski
- Skup čipova: Realtek RTL8125B
- Čimbenik oblika: Mini PCIe u polovični veličini
- Sučelje: PCI Express verzija 2.1
- Brzina prijenosa podataka:
  - Ethernet do 10 Mbps (Half/Full Duplex)
  - Fast Ethernet do 100 Mbps (Half/Full Duplex)
  - Gigabit Ethernet do 1000 Mbps (Half/Full Duplex)
  - NBASE-T s brzinom do 2,5 Gbps (Half/Full Duplex)
  - PCI Express x1 do 4 Gbps
- Podržava IEEE 802.3 / 802.3u / 802.3ab
- Podržava buđenje na LAN (WOL)
- Podržava prioritet kodiranja IEEE 802.1P 2. sloja
- Podržava kontrolu protoka IEEE 802.3x puni dupleks
- Podržava IEEE 802.1Q virtualni LAN (VLAN)
- Podržava 9k Jumbo okvire
- LED indikator povezivanja i šupljine

- Duljina kabela s konektorima: otpr. 25 cm

---

## Preduvjeti sustava

- Windows 8.1/10/11
- Matična ploča sa slobodnim Mini PCIe utorom i PCIe sučeljem
- PC sa jednim stražnjim utorom

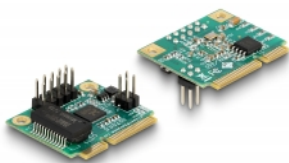
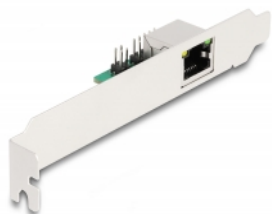
---

## Sadržaj pakiranja

- Modul Mini PCIe
- Dva kabela za povezivanje
- Bracket
- Nosač niskog profila
- CD s upravljačkim programom
- Korisnički priručnik

---

## Slike



## General

Čimbenik oblika:	Mini PCIe u polovični veličini
Supported operating system:	Windows 10 32-bit Windows 10 64-bit Windows 8.1 32-Bit Windows 8.1 64-Bit Windows 11

## Interface

priključak:	1 x RJ45 ženski
-------------	-----------------

## Technical characteristics

Skup čipova:	Realtek RTL8125
Brzina prijenosa podataka:	Ethernet up to 10 Mbps Fast Ethernet up to 100 Mbps Gigabit Ethernet up to 1 Gbps Gigabit Ethernet up to 2.5 Gbps

## Physical characteristics

Cable length incl. connector:	25 cm
Slot bracket:	niskoprofilni standard