

Delock Mini PCIe I/O PCIe Full-Size 1 x RJ45 2,5 Gigabit LAN

Descrizione

Questo modulo Delock Mini PCIe espande un sistema di un'interfaccia 2,5 Gigabit-LAN, che si può estrarre attraverso un supporto per slot.

NBASE-T per una maggiore velocità

I servizi moderni e le nuove tecnologie richiedono larghezze di banda maggiori. La tecnologia NBASE-T consente una velocità di 1 Gbps e 2,5 Gbps con i tradizionali cavi di rete. La migliore velocità di trasmissione possibile viene impostata automaticamente.



Articolo n. 95271

EAN: 4043619952717

Paese di origine: China

Pacchetto: Retail Box

Dettagli tecnici

- Connettori:
 - interno: 1 x Mini PCIe maschio
 - esterno: 1 x 2,5 Gigabit LAN RJ45 femmina
- Chipset: Realtek RTL8125B
- Fattore di forma: Mini PCIe a dimensioni ridotte
- Interfaccia: PCI Express revisione 2.1
- Frequenza di trasferimento dati:
 - Ethernet fino a 10 Mbps (Half/Full Duplex)
 - Ethernet rapido fino a 100 Mbps (Half/Full Duplex)
 - Gigabit Ethernet fino a 1000 Mbps (Half/Full Duplex)
 - NBASE-T fino a 2,5 Gbps (Half/Full Duplex)
 - PCI Express x1 fino a 4 Gbps
- Supporta IEEE 802.3 / 802.3u / 802.3ab
- Supporta Wake On LAN (WOL)
- Supporta codifica a priorità IEEE 802.1P livello 2
- Supporta controllo di flusso full duplex IEEE 802.3x
- Supporta LAN virtuale (VLAN) IEEE 802.1Q
- Supporta 9k Jumbo Frame
- Indicatore LED per il collegamento e l'attività

- Lunghezza del cavo con connettori: ca. 25 cm

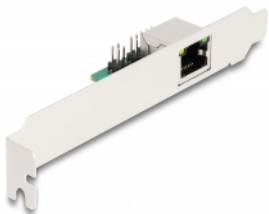
Requisiti di sistema

- Windows 8.1/10/11
- Scheda principale con uno slot Mini PCIe disponibile con un'interfaccia PCIe
- PC con uno slot disponibile

Contenuto della confezione

- Modulo Mini PCIe
- 2 cavi di collegamento
- Staffa slot
- Staffa a basso profilo
- CD contenente il driver
- Manuale utente

Immagini



General

| | |
|-----------------------------|--------------------------------------------------------------------------------------------------|
| Fattore di forma: | Mini PCIe a dimensioni ridotte |
| Supported operating system: | Windows 10 32-bit Windows 10 64-bit Windows 8.1 32-Bit Windows 8.1 64-Bit Windows 11 |

Interface

| | |
|------------|------------------|
| connector: | 1 x RJ45 femmina |
|------------|------------------|

Technical characteristics

| | |
|---------------------|----------------------------------------------------------------------------------------------------------------------------|
| Chipset: | Realtek RTL8125 |
| Data transfer rate: | Ethernet up to 10 Mbps Fast Ethernet up to 100 Mbps Gigabit Ethernet up to 1 Gbps Gigabit Ethernet up to 2.5 Gbps |

Physical characteristics

| | |
|-------------------------------|---------------------------|
| Cable length incl. connector: | 25 cm |
| Slot bracket: | basso profilo standard |