

Delock Mini PCIe I/O PCIe half size 1 x RJ45 2,5 Gigabit LAN

Popis

Tento Mini PCIe modul od Delocku rozšiřuje systém o jedno rozhraní 2,5 Gigabit LAN, které může být vyvedeno ven přes slot záslepky.

NBASE-T pro vyšší rychlost

Moderní služby a nové technologie vyžadují větší přenosovou šířku. Technologie NBASE-T umožňuje rychlosti 1 Gbps a 2,5 Gbps při použití konvenčních síťových kabelů. Automaticky bude nastavena nejlepší možná přenosová rychlost.



Číslo produktu 95271

EAN: 4043619952717

Země původu: China

Balení: Kartonová krabice

Technické detaily

- Konektor:
 - interní: 1 x Mini PCIe samec
 - externí: 1 x 2,5 Gigabit LAN RJ45 samice
- Chipset: Realtek RTL8125B
- Rozměr: Mini PCIe half size
- Rozhraní: PCI Express revise 2.1
- Datová rychlost přenosu:
 - Ethernet až do 10 Mbps (Half/Full Duplex)
 - Fast Ethernet až do 100 Mbps (Half/Full Duplex)
 - Gigabit Ethernet až do 1000 Mbps (Half/Full Duplex)
 - NBASE-T až do 2,5 Gbps (Half/Full Duplex)
 - PCI Express x1 až do 4 Gbps
- Podporuje IEEE 802.3 / 802.3u / 802.3ab
- Podporuje Wake On LAN (WOL)
- Podpora IEEE 802.1P dvě hladiny priority kódování (layer 2 priority encoding)
- Podporuje IEEE 802.3x full duplex flow control
- Podporuje IEEE 802.1Q Virtual LAN (VLAN)
- Podporuje 9k Jumbo Frames
- LED indikátor pro připojení a aktivity

- Délka kabelu s konektory: cca. 25 cm

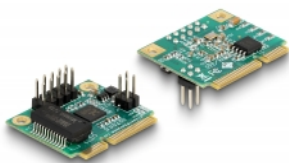
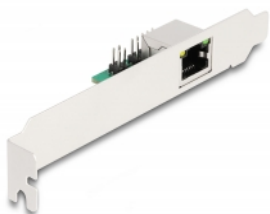
Systemové požadavky

- Windows 8.1/10/11
- Základní deska s volným Mini PCIe portem s PCIe rozhraním
- PC s volným slotem

Obsah balení

- Mini PCIe modul
- 2 x připojovací kabel
- Zadní záslepka (Rear bracket)
- Záslepka do slotu
- CD s ovladači
- Uživatelská příručka

Příslušenství



General

Provedení:	Mini PCIe half size
Supported operating system:	Windows 10 32-bit Windows 10 64-bit Windows 8.1 32-Bit Windows 8.1 64-Bit Windows 11

Interface

konektor:	1 x RJ45 samice
-----------	-----------------

Technical characteristics

Chipsetem:	Realtek RTL8125
Rychlost přenosu dat:	Ethernet up to 10 Mbps Fast Ethernet up to 100 Mbps Gigabit Ethernet up to 1 Gbps Gigabit Ethernet up to 2.5 Gbps

Physical characteristics

Cable length incl. connector:	25 cm
Slot bracket:	Low Profile standard