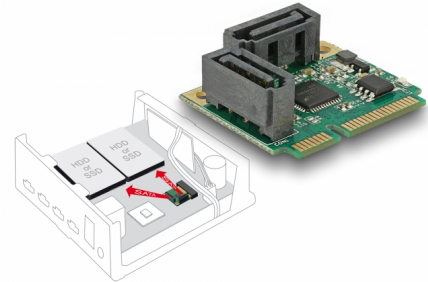


Delock Mini PCIe I/O PCIe fél méretű 2 x SATA 6 Gb/s

Leírás

Ez a Delock Mini PCIe modul két belső SATA 6 Gb/s porttal bővíti ki a rendszerét. Különbéféle eszközök, például SSD-k, SATA HDD-k vagy hasonló meghajtók csatlakoztatására használható. A csatlakoztatott bővítményen keresztül a modul teljes méretű nyílásokban használható.



Tételszám 95260

EAN: 4043619952601

Származási hely: China

Csomag: Retail Box

Műszaki adatok

- Csatlakozó:
1 x Mini PCI Express, 1.2-es jav. verzió
2 x 7 érintkezős SATA 6 Gb/s dugó
- Lapkakészlet: Asmedia ASM1061
- Csatolófelület: 2.0-s (átdolgozott) PCI Express
- Formátványozó: Mini PCIe fél méretű
- Adatátviteli sebesség:
Legfeljebb 6 Gb/s SATA
Legfeljebb 5 Gb/s PCI Express
- Támogatja a Native Command Queuing (NCQ) technológiát
- A soros ATA AHCI támogatása

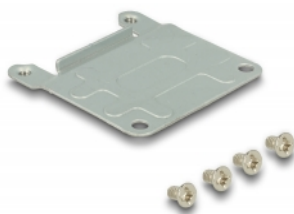
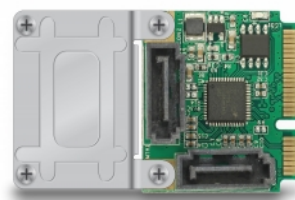
Rendszerkövetelmények

- Linux Kernel 4.9.4 vagy újabb
- Windows 7/7-64/8.1/8.1-64/10/10-64/11
- Alaplap egy szabad Mini PCIe-nyílással és PCIe-csatlakozóval

A csomag tartalma

- Mini PCIe modul
- CD lemez illesztőprogrammal
- Bővítőadapter
- 4 x csavar
- Használati utasítás

Képek



General

Supported operating system:	Windows 10 32-bit Windows 10 64-bit Windows 7 32-Bit Windows 7 64-Bit Windows 8.1 32-Bit Windows 8.1 64-Bit ex Linux Kernel 4.9.4 Windows 11
-----------------------------	---

Interface

Csatlakozó 1:	1 x Mini PCI Express, Rev. 1.2
Csatlakozó 2:	2 x SATA 6 Gb/s 7 pin plug

Technical characteristics

Lapkakészlet:	Asmedia ASM1061
Sebességű adatátvitel:	5 Gbps 6 Gb/s
Interface:	PCI Express