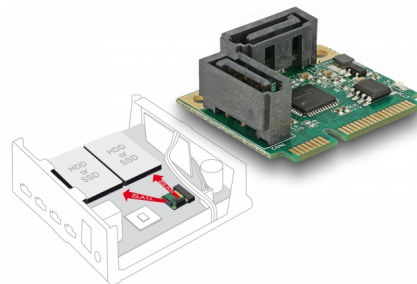


# Delock Mini PCIe I/O PCIe half size 2 x SATA 6 Gb/s

## Opis

Ten moduł Mini PCIe firmy Delock rozbudowuje system o dwa wewnętrzne złącza SATA 6 Gb/s. Może być on używany do podłączania urządzeń, np. dysków SSD, SATA HDD, bądź podobnych napędów. Poprzez podłączone rozszerzenie możliwe jest używanie modułu w gniazdach pełnowymiarowych.



### Numer artykułu 95260

EAN: 4043619952601

Kraj pochodzenia: China

Opakowanie: Retail Box

## Szczegóły techniczne

- Złącze:
  - 1 x Mini PCI Express, wer. 1.2
  - 2 x 7-pinowe SATA 6 Gb/s męski
- Chipset: Asmedia ASM1061
- Interfejs: PCI Express w wersji 2.0
- Kształt: Mini PCIe half size (rozmiar połówkowy)
- Szybkość transmisji danych:
  - SATA do 6 Gb/s
  - PCI Express do 5 Gb/s
- Wspiera Native Command Queuing (NCQ)
- Obsługa Serial ATA AHCI

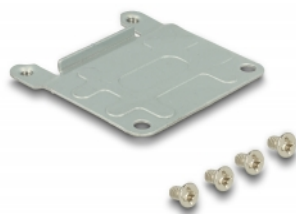
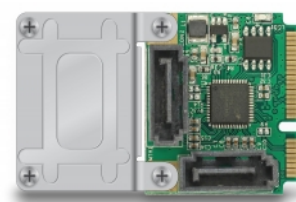
## Wymagania systemowe

- Linux Kernel 4.9.4 lub nowszy
- Windows 7/7-64/8.1/8.1-64/10/10-64/11
- Płyta główna z jednym wolnym portem Mini PCIe z interfejsem PCIe

## Zawartość opakowania

- Moduł Mini PCIe
- Sterowniki na CD
- Rozszerzenie
- 4 x śruby
- Instrukcja obsługi

## Zdjęcia



## General

Supported operating system:	Windows 10 32-bit Windows 10 64-bit Windows 7 32-Bit Windows 7 64-Bit Windows 8.1 32-Bit Windows 8.1 64-Bit od Linux Kernel 4.9.4 Windows 11
-----------------------------	-------------------------------------------------------------------------------------------------------------------------------------------------------------------

## Interface

Złącze 1:	1 x Mini PCI Express, Rev. 1.2
Złącze 2:	2 x SATA 6 Gb/s 7 pin plug

## Technical characteristics

Chipset:	Asmedia ASM1061
Szybkość transmisji danych:	5 Gbps 6 Gb/s
Interface:	PCI Express