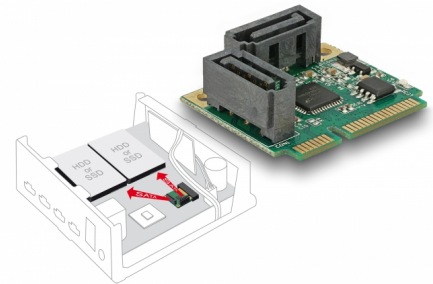


# Delock Mini PCIe I/O PCIe half size 2 x SATA 6 Gb/s

## Beschreibung

Dieses Mini PCIe Modul von Delock erweitert das System um zwei interne SATA 6 Gb/s Schnittstellen. Somit können SSDs, SATA Festplatten, Laufwerke oder ähnliches angeschlossen werden. Durch die beiliegende Verlängerung kann das Modul in full size Slots genutzt werden.



**Artikel-Nr. 95260**

EAN: 4043619952601

Ursprungsland: China

Verpackung: Retail Box

## Technische Daten

- Anschlüsse:
  - 1 x Mini PCI Express, Rev. 1.2
  - 2 x SATA 6 Gb/s 7 Pin Stecker
- Chipsatz: Asmedia ASM1061
- Schnittstelle: PCI Express Revision 2.0
- Formfaktor: Mini PCIe half size
- Datentransferraten:
  - SATA bis zu 6 Gb/s
  - PCI Express bis zu 5 Gb/s
- Unterstützt Native Command Queuing (NCQ)
- Unterstützt Serial ATA AHCI

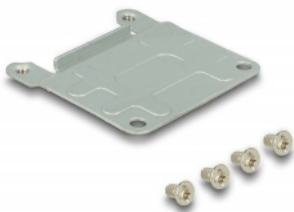
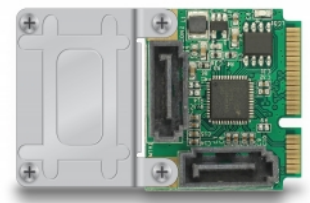
## Systemvoraussetzungen

- Linux Kernel 4.9.4 oder höher
- Windows 7/7-64/8.1/8.1-64/10/10-64/11
- Mainboard mit einem freien Mini PCIe Steckplatz mit PCIe Schnittstelle

## Packungsinhalt

- Mini PCIe Modul
- Treiber CD
- Verlängerung
- 4 x Schraube
- Bedienungsanleitung

## Abbildungen



## Allgemein

Unterstütztes Betriebssystem:	Windows 10 32-Bit Windows 10 64-Bit Windows 7 32-Bit Windows 7 64-Bit Windows 8.1 32-Bit Windows 8.1 64-Bit ab Linux Kernel 4.9.4 Windows 11
-------------------------------	---

## Schnittstelle

Anschluss 1:	1 x Mini PCI Express, Rev. 1.2
Anschluss 2:	2 x SATA 6 Gb/s 7 Pin Stecker

## Technische Eigenschaften

Chipsatz:	Asmedia ASM1061
Datentransferrate:	5 Gbps 6 Gb/s
Schnittstelle:	PCI Express