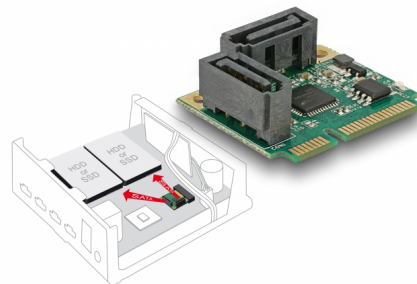


# Delock Mini PCIe I/O PCIe half size 2 x SATA 6 Gb/s

## Popis

Tento Mini PCIe modul od Delocku rozšiřuje systém o dva interní porty SATA 6 Gb/s. Může být použit pro připojení zařízení jako je SSD, SATA HDD nebo podobná zařízení. Díky připojeného prodloužení je možné použít modul ve slotech full size.



### Číslo produktu 95260

EAN: 4043619952601

Země původu: China

Balení: Kartonová krabice

## Technické detaily

- Konektor:
  - 1 x Mini PCI Express, Rev. 1.2
  - 2 x SATA 6 Gb/s 7 pin samec
- Chipset: Asmedia ASM1061
- Rozhraní: PCI Express revise 2.0
- Rozměr: Mini PCIe half size
- Datová rychlost přenosu:
  - SATA až do 6 Gb/s
  - PCI Express až do 5 Gb/s
- Podpora Native Command Queuing (NCQ)
- Podporuje Serial ATA AHCI

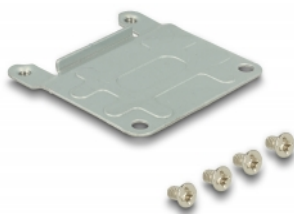
## Systémové požadavky

- Linux Kernel 4.9.4 nebo vyšší
- Windows 7/7-64/8.1/8.1-64/10/10-64/11
- Základní deska s volným Mini PCIe portem s PCIe rozhraním

## Obsah balení

- Mini PCIe modul
- CD s ovladači
- Prodloužení
- 4 x šroubky
- Uživatelská příručka

## Příslušenství



## General

Supported operating system:	Windows 10 32-bit Windows 10 64-bit Windows 7 32-Bit Windows 7 64-Bit Windows 8.1 32-Bit Windows 8.1 64-Bit od Linux Kernel 4.9.4 Windows 11
-----------------------------	---

## Interface

Konektor 1:	1 x Mini PCI Express, Rev. 1.2
Konektor 2:	2 x SATA 6 Gb/s 7 pin plug

## Technical characteristics

Chipsetem:	Asmedia ASM1061
Rychlost přenosu dat:	5 Gbps 6 Gb/s
Interface:	PCI Express