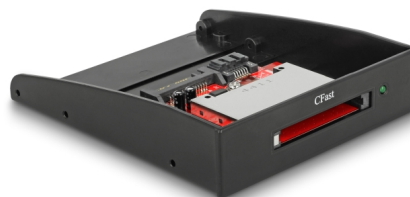


# Delock Συσκευή ανάγνωσης καρτών SATA 3.5" για CFast

## Περιγραφή

Αυτή η συσκευή ανάγνωσης καρτών μπορεί να εγκατασταθεί σε ένα φατνίο 3.5" ενός Η/Υ και θα συνδεθεί σε μια ελεύθερη θύρα SATA της μητρικής πλακέτας. Η κάρτα CFast λειτουργεί ως επιπρόσθετη μνήμη καθώς και ως σκληρός δίσκος για ένα λειτουργικό σύστημα που μπορεί, επίσης, να επανεκκινηθεί.



### Αρ. προϊόντος 91496

EAN: 4043619914968

Χώρα προέλευσης:  
Taiwan, Republic of  
China

Συσκευασία: Retail Box

## Προδιαγραφές

- Συνδετήρας:
  - εξωτερικά:
    - 1 x υποδοχή CFast
  - εσωτερικά:
    - 1 x SATA 7 ακίδων, αρσενικό
    - 1 x SATA 15 ακίδων, αρσενικό
- Πιέστε για ώθηση σε υποδοχή CFast
- Δίσκος επανεκκίνησης
- Υποστηρίζει CFast τύπου I / II κάρτες μνήμης
- Υποστηρίζει κάρτα CFast 1.0 και 2.0
- Για εγκατάσταση σε διαθέσιμη bay 3.5"
- Ανεξαρτήτως λειτουργικού συστήματος, δεν χρειάζεται εγκατάσταση μονάδας

## Απαιτήσεις συστήματος

- Υπολογιστής με μία ελεύθερη υποδοχή 3.5"

- Μία ελεύθερη θύρα SATA
- Καλώδιο σύνδεσης SATA
- Τροφοδοτικό με δωρεάν βύσμα τροφοδοσίας SATA

---

## Περιεχόμενα συσκευασίας

- Συσκευή ανάγνωσης καρτών SATA σε CFast
- βίδες
- Εγχειρίδιο χρήστη

---

## Εικόνες



## General

Παράγοντας μορφής:	3.5"
Supported operating system:	Ανεξαρτήτως Λειτουργικού συστήματος, δεν χρειάζεται εγκατάσταση μονάδας
Slot:	Push to Push
Supported memory card:	CFast 1.0 and 2.0 CFast type I / II

## Interface

Εξωτερικά:	1 x υποδοχή CFast
Εσωτερικός:	1 x SATA 15 ακίδων, αρσενικό 1 x SATA 6 Gb/s 7 ακίδων, αρσενική