

Delock Moduł skanera kodów kreskowych 1D i 2D - wersja niemiecka

Opis

Ten moduł skanera kodów kreskowych firmy Delock można wykorzystać do instalacji w dowolnej obudowie.

Mały, ale potężny

Moduł przekonuje rozmiarem 21 x 14 x 9 mm. Wszystkie typowe kody kreskowe 1D i 2Ds są czytane nawet z daleka. Dodatkowo skaner rozpoznaje kody kreskowe wyświetlane na ekranach i monitorach.

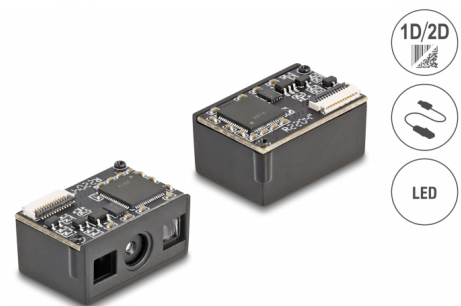
Automatyczna adaptacja do jasności otoczenia

Skaner automatycznie dopasowuje się do jasności otoczenia i wykonuje do 30 skanów na sekundę w optymalnych warunkach oświetlenia.

W słabym oświetleniu toczenia, kod kreskowy jest oświetlany przez dodatkową białą diodę, więc można używać skanera w słabym oświetleniu.

Uwaga

Ten moduł jest przeznaczony wyłącznie do wyświetlania klawiatury niemieckiej.



21 x 14 x 9 mm

Numer artykułu 90603

EAN: 4043619906031

Kraj pochodzenia: China

Opakowanie: White Box

Szczegóły techniczne

- Złącze: 1 x 12-pinowe żeńskie złącze FPC
- Układ dekodujący: ARM Cortex 32 Bit
- Rozdzielczość: maks. 640 x 480
- Odległość odczytu: ok. 30 mm do 350 mm
- Dokładność odczytu: 4 mil
- Kolor światła: widoczna czerwień LED
- Oświetlenie kompensacyjne: Biała dioda LED
- Sensor: czujnik obrazu CMOS
- Prędkość skanowania: do 30 skanów na sekundę
- Kąt skanowania: 44°

- Jasność otoczenia: maks. 100000 Lux
- Napięcie wejściowe: 3,3 V
- Zużycie prądu:
 - praca: maks. 110 mA
 - uśpienie: maks. 60 mA
- Temperatura robocza: -20 °C ~ 60 °C
- Temperatura przechowywania: -40 °C ~ 80 °C
- Wilgotność względna: 0 - 95% (bez kondensacji)
- Kolor: czarny
- Waga: ok. 2 g
- Wymiary (DxSxW): ok. 21 x 14 x 9 mm
- Skanowane kody:
 - Code 128
 - Code 39
 - Interleaved 2 of 5
 - EAN-8 / EAN-13
 - ISBN - 13
 - Data Matrix
 - PDF417
 - QR Code

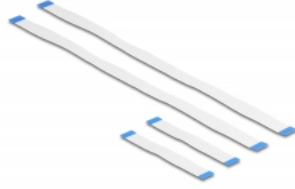
Wymagania systemowe

- Android 11.0 lub nowszy
- iPad Pro (2018)
- Linux Kernel 5.15 lub nowszy
- Mac OS 12.4 lub nowszy
- Windows 8.1/8.1-64/10/10-64/11

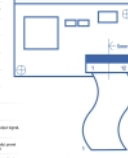
Zawartość opakowania

- Moduł skanera kodów kreskowych
- 2 x FPC 12-pinowy płaski kabel taśmowy, długość ok. 6 cm
- 2 x FPC 12-pinowy płaski kabel taśmowy, długość ok. 20 cm
- Instrukcja obsługi

Zdjęcia



Pin	Pin input / output	Define	Description
FR1	-	NC	
FR2	Power	VCC	Input +3.3V
FR3	GND	GND	-
FR4	Input	RX	receive
FR5	Output	TX	send
FR6	Input	D-	USB D-
FR7	Output	D+	USB D+
FR8	-	NC	
FR9	Output	BEEPFR	Microcontroller beeper output
FR10	Output	LED	Microcontroller LED output
FR11	Input	RESET	Microcontroller reset input
FR12	Input	TRIG	Trigger for LED output Microcontroller output input



Technical characteristics

Operating voltage:	3,3 V
Temperatura robocza:	-20 °C ~ 60 °C
Current consumption:	Betrieb: max. 110mA Standby: max. 60mA
Rozdzielczość:	640 x 480
Prędkość skanowania:	30 Scans pro Sekunde
Odległość odczytu:	30 mm - 350 mm
Sensor:	CMOS Bildsensor
Skanowane kody:	EAN-8 EAN-13 Interleaved 2 of 5 Standard Code 39 Code 128 PDF417 DataMatrix QR Code ISBN - 13
Jasność otoczenia:	100000 Lux

Physical characteristics

Weight:	2 g
Długość:	21,0 mm
Height:	9,0 mm
Kolor:	czarny