

Delock Μονάδα Σαρωτή Barcode 1D και 2D - Γερμανική Έκδοση

Περιγραφή

Αυτή η μονάδα σαρωτή barcode της Delock μπορεί να χρησιμοποιηθεί για εγκατάσταση σε οποιοδήποτε περίβλημα.

Μικρό αλλά ισχυρό

Η μονάδα πείθει με το μέγεθός της στα 21 x 14 x 9 χιλ. Όλοι οι συνήθεις τύποι 1D και 2D barcode μπορούν να αναγνωριστούν ακριβώς ακόμα και σε μακρινές αποστάσεις. Επιπρόσθετα, ο σαρωτής αναγνωρίζει barcode που εμφανίζονται σε οθόνες και συστήματα παρακολούθησης.

Αυτόματη προσαρμογή στην περιβαλλοντική φωτεινότητα

Ο σαρωτής προσαρμόζεται αυτόματα στην περιβαλλοντική φωτεινότητα και λαμβάνει έως και 30 σαρώσεις ανά δευτερόλεπτο υπό τις ιδανικές συνθήκες φωτισμού.

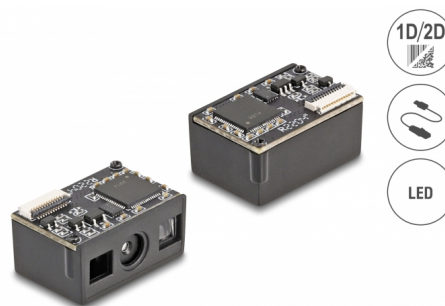
Σε συνθήκες χαμηλής περιβαλλοντικής φωτεινότητας, το barcode φωτίζεται με ένα επιπρόσθετο λευκό LED και μπορεί γι' αυτό τον λόγο να χρησιμοποιηθεί σε συνθήκες χαμηλού φωτισμού.

Σημείωση

Αυτή η μονάδα προορίζεται αποκλειστικά για έξοδο Γερμανικού πληκτρολογίου.

Προδιαγραφές

- Συνδετήρας: 1 x FPC 12 ακίδων, θηλυκό
- Τσιπ αποκωδικοποίησης: ARM Cortex 32 Bit
- Ανάλυση: μέγ. 640 x 480
- Απόσταση ανάγνωσης: περίπου 30 χιλ έως 350 χιλ
- Ακρίβεια ανάγνωσης: 4 mil
- Χρώμα φωτός: ορατό κόκκινο LED
- Φως αντιστάθμισης: άσπρο LED
- Αισθητήρας: αισθητήρα εικόνας CMOS
- Ρυθμός σάρωσης: έως και 30 σαρώσεις ανά δευτερόλεπτο



21 x 14 x 9 mm

Αρ. προϊόντος 90603

EAN: 4043619906031

Χώρα προέλευσης: China

Συσκευασία: White Box

- Γωνία σάρωσης: 44°
- Φωτεινότητα περιβάλλοντος: μεγ. 100000 Lux
- Ρεύμα εισόδου: 3,3 V
- Τρέχουσα κατανάλωση:
σε λειτουργία: μεγ. 110 mA
σε αναμονή: μεγ. 60 mA
- Θερμοκρασία λειτουργίας: -20 °C ~ 60 °C
- Θερμοκρασία φύλαξης: -40 °C ~ 80 °C
- Σχετική υγρασία: 0 - 95 % (δεν συμπυκνώνεται)
- Χρώμα: μαύρο
- Βάρος: περ. 2 g
- Διαστάσεις (ΜxΠxΥ): περ. 21 x 14 x 9 mm
- Σάρωση κωδικών:
Code 128
Code 39
Interleaved 2 of 5
EAN-8 / EAN-13
ISBN - 13
Data Matrix
PDF417
QR Code

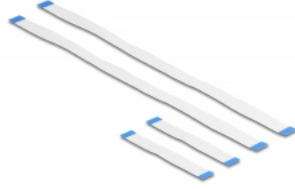
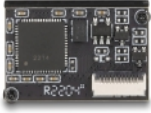
Απαιτήσεις συστήματος

- Android 11.0 ή νεότερο
- iPad Pro (2018)
- Linux Kernel 5.15 ή νεότερο
- Mac OS 12.4 ή νεότερο
- Windows 8.1/8.1-64/10/10-64/11

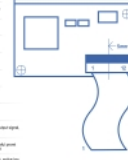
Περιεχόμενα συσκευασίας

- Μονάδα σαρωτή barcode
- 2 x FPC 12 pin καλώδιο επίπεδης ταινίας, μήκους περ. 6 εκ.
- 2 x FPC 12 pin καλώδιο επίπεδης ταινίας, μήκους περ. 20 εκ.
- Εγχειρίδιο χρήστη

Εικόνες



Pin	Pin Input / Output	Define	Description
FR1	-	NC	
FR2	Power	VCC	Input +3.3V
FR3	GND	GND	-
FR4	Input	RX	Receive
FR5	Output	TX	Send
FR6	Input	D-	USB D-
FR7	Output	D+	USB D+
FR8	-	NC	
FR9	Output	BEEP/BL	Beep/LED indicator
FR10	Output	LED	LED indicator
FR11	Input	RESET	Reset button
FR12	Input	TRIG	Trigger for the relay



Technical characteristics

Operating voltage:	3,3 V
Θερμοκρασία λειτουργίας:	-20 °C ~ 60 °C
Current consumption:	Betrieb: max. 110mA Standby: max. 60mA
Διακριτική ικανότητα:	640 x 480
Ρυθμός σάρωσης:	30 Scans pro Sekunde
Απόσταση ανάγνωσης:	30 mm - 350 mm
Αισθητήρας:	CMOS Bildsensor
Σάρωση κωδικών:	EAN-8 EAN-13 Interleaved 2 of 5 Standard Code 39 Code 128 PDF417 DataMatrix QR Code ISBN - 13
Φωτεινότητα περιβάλλοντος:	100000 Lux

Physical characteristics

Weight:	2 g
Μήκος:	21,0 mm
Height:	9,0 mm
Χρώμα:	μαύρο