

# Delock Pince de sertissage avec dénudeur et testeur de réseau pour connecteur mâle 8P (RJ45), 6P (RJ12/11) ou 4P (RJ10)

## Description

La pince multifonction peut sertir des connecteurs mâles, et dénuder et couper des câbles 8P (RJ45), 6P (RJ12/11) ou 4P (RJ10).

Trois lames intégrées assurent le dénudage sans problème de câbles et la coupe des fils.

## Testeur de câble intégré

Grâce à son testeur de câble intégré, le câblage peut être testé directement après le sertissage. Les trois types de connecteurs mâles correspondent aux prises femelles.

## Test à LED

Chaque type de connecteur a sa propre disposition de broches. La rangée de chiffres blancs (1 à 8 +G) est utilisée pour tester le RJ45. La rangée de chiffres jaunes (1 à 6) est pour le RJ11 et la verte (1 à 4) pour le connecteur mâle RJ10.

Pendant le test, les LED rouges passent par la sortie de broche respective. Par exemple, si le connecteur mâle RJ10 est testé, la LED rouge commence en vert 1.

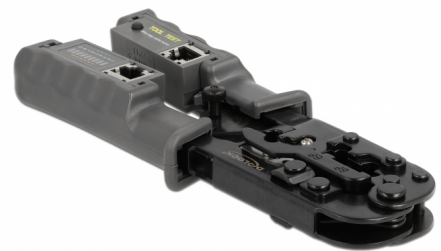
## Note

La pince est munie d'un mécanisme de verrouillage pour éviter la fermeture ou l'ouverture non intentionnelle. Cinq points de verrouillage clairement audibles signalent ce mécanisme. Après le cinquième, les pinces s'ouvrent à nouveau quand les poignées sont pressées.

A l'aide d'une vis sur la poignée, l'ouverture peut être faite à tout moment.

## Testeur de réseau

Le compartiment de piles est intégré dans les poignées de la pince. Il faut 3 piles LR44, elles ne sont pas incluses dans le colis.



**N° produit 90510**

EAN: 4043619905102

Pays d'origine: China

Emballage: Blister

## Détails techniques

- Pince en métal avec poignées en plastique et verrouillage
- Coupeur et dénudeur intégrés
- Connecteurs appropriés pour le sertissage : ex., RJ45, RJ12, RJ11, RJ10
- Couleur : gris / noir
- Poids: env. 358 g
- Dimensions (LxlxH) : env. 19,0 x 6,9 x 2,2 cm

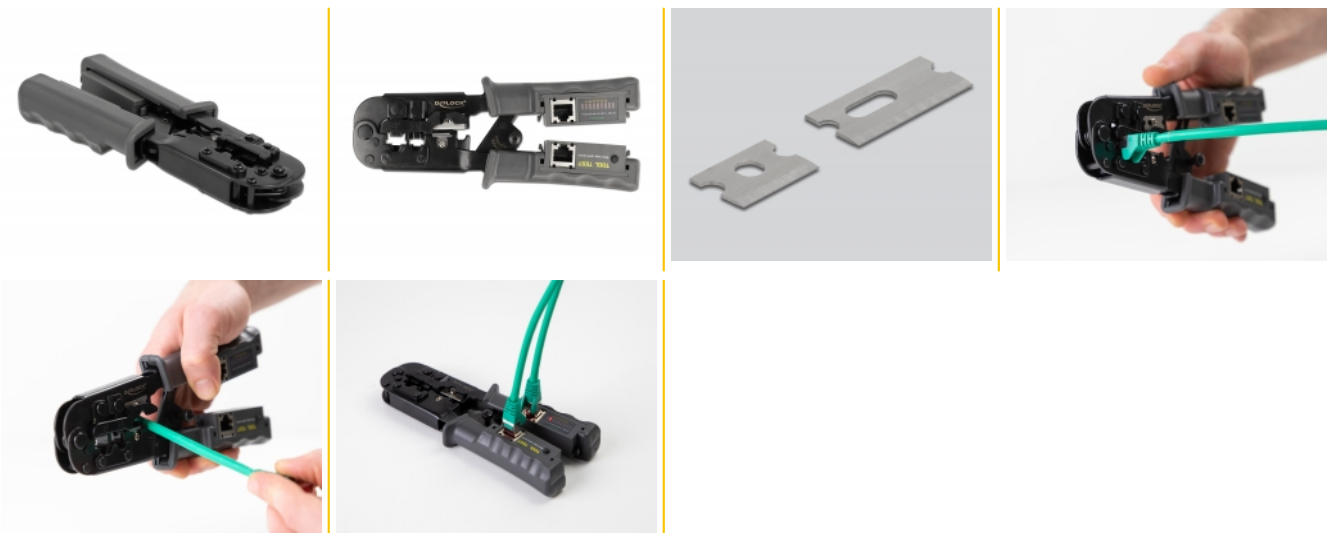
## Configuration système requise

- Pile : 3 x LR44
- Connecteurs appropriés au sertissage

## Contenu de l'emballage

- Outil de sertissage
- 1 x jeu de lames de rechange

## Image



### Physical characteristics

Weight:	358 g
Longueur:	19 cm
Width:	6,9 cm
Height:	2,2 cm