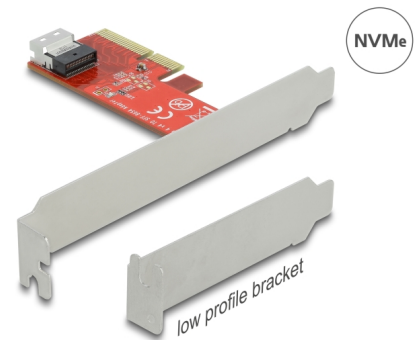


Delock Placă PCI Express x4 la 1 x NVMe SFF-8654 4i internă - Factor de formă cu profil redus

Descriere scurta

Acest card PCI Express Delock extinde capabilitățile PC-ului printr-un conector SFF-8654. De exemplu, se poate folosi un cablu opțional pentru conectarea unei unități SSD cu conector U.2. Placa transmite semnale PCI Express prin utilizarea protocolului NVMe.

**Nr. 90483**

EAN: 4043619904839

Țara de origine: China

Pachet: Box

Detalii tehnice

- Conectori:
 - 1 x SFF-8654 4i, 38 pini mamă
 - 1 x PCI Express x4, V4.0
- Rată de transfer a datelor de până la 64 Gbps
- 1 x LED pentru prezență
- Posibilitate de încărcare a sistemului, de la UEFI versiunea 2.3.1
- Acceptă NVM Express (NVMe) 1.2

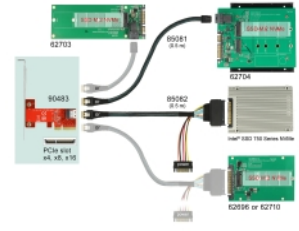
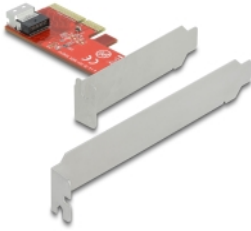
Cerinte de sistem

- Linux Kernel 3.12 sau superior
- Windows 8.1/8.1-64/10/10-64/11
- PC cu slot PCI Express x4 / x8 / x16 / x32 liber

Pachetul contine

- Placă PCI Express
- Consolă minimalistă
- Manual de utilizare

Imagini



General

Function:	NVM Express (NVMe)
Supported operating system:	Linux Kernel 3.12 or above Windows 10 32-bit Windows 10 64-bit Windows 8.1 32-Bit Windows 8.1 64-Bit

Interface

Conector 1:	1 x SFF-8654 4i, 38 pini mamă
Conector 2:	1 x PCI Express x4, V3.0

Technical characteristics

Data transfer rate:	up to 64 Gbps
---------------------	---------------