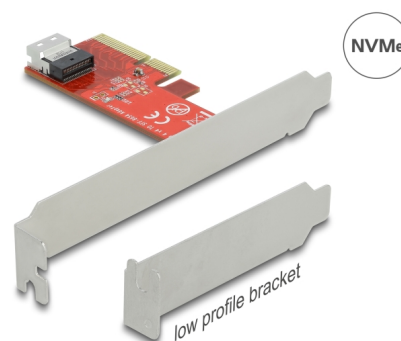


# Delock Karta PCI Express x4 do 1 x wewnętrzny SFF-8654 4i NVMe - Konstrukcja niskoprofilowa

## Opis

Ta karta PCI Express firmy Delock rozbudowuje komputer osobisty o jedno złącze SFF-8654. Umożliwia podłączenie jednego dysku SSD ze złączem U.2 przy użyciu opcjonalnego przewodu. Karta przesyła sygnał PCI Express przy użyciu protokołu NVMe.



## Numer artykułu 90483

EAN: 4043619904839

Kraj pochodzenia: China

Opakowanie: Box

## Szczegóły techniczne

- Złącze:
  - 1 x 38-pinowe SFF-8654 4i żeński
  - 1 x PCI Express x4, V4.0
- Szybkość transmisji danych do 64 Gbps
- 1 x dioda LED na potrzeby sygnalizowania obecności
- Rozruchowy, z wersją UEFI 2.3.1
- Obsługa NVM Express (NVMe) 1.2

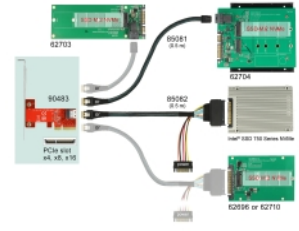
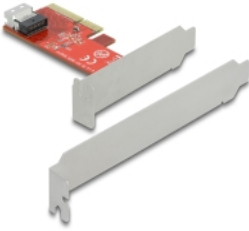
## Wymagania systemowe

- Linux Kernel 3.12 lub nowszy
- Windows 8.1/8.1-64/10/10-64/11
- PC z jednym wolnym gniazdem PCI Express x4 / x8 / x16 / x32

## Zawartość opakowania

- Karta PCI Express
- Low Profile śledz
- Instrukcja obsługi

## Zdjęcia



## General

Funkcja :	NVM Express (NVMe)
Supported operating system:	Linux Kernel 3.12 or above Windows 10 32-bit Windows 10 64-bit Windows 8.1 32-Bit Windows 8.1 64-Bit

## Interface

Złącze 1:	1 x 38-pinowe SFF-8654 4i żeński
Złącze 2:	1 x PCI Express x4, V3.0

## Technical characteristics

Szybkość transmisji danych:	up to 64 Gbps
-----------------------------	---------------