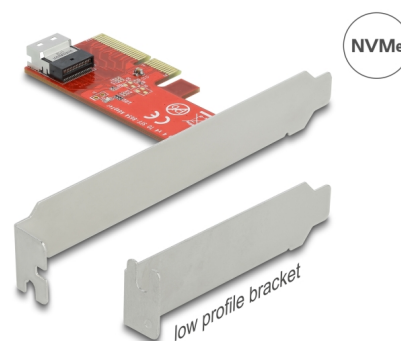


Delock Scheda PCI Express x4 per 1 x SFF-8654 4i NVMe interno - Fattore di forma a basso profilo

Descrizione

Questa scheda PCI Express Delock espande il PC con un'interfaccia SFF-8654. È possibile collegare, ad esempio, un SSD con un'interfaccia U.2 con un cavo opzionale. La scheda trasmette segnali PCI Express tramite il protocollo NVMe.



Articolo n. 90483

EAN: 4043619904839

Paese di origine: China

Pacchetto: Box

Dettagli tecnici

- Connettori:
 - 1 x SFF-8654 4i a 38 pin femmina
 - 1 x PCI Express x4, V4.0
- Velocità di trasferimento dati fino a 64 Gbps
- 1 x LED per presenza
- Avviabile, da UEFI versione 2.3.1
- Supporta NVM Express (NVMe) 1.2

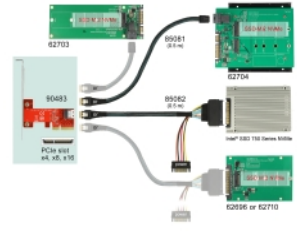
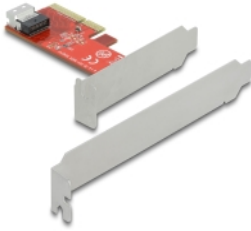
Requisiti di sistema

- Linux Kernel 3.12 o superiore
- Windows 8.1/8.1-64/10/10-64/11
- PC con uno slot PCI Express x4 / x8 / x16 / x32 libero

Contenuto della confezione

- Scheda PCI Express
- Staffa a basso profilo
- Manuale utente

Immagini



General

Function:	NVM Express (NVMe)
Supported operating system:	Linux Kernel 3.12 or above Windows 10 32-bit Windows 10 64-bit Windows 8.1 32-Bit Windows 8.1 64-Bit

Interface

Connettore 1:	1 x SFF-8654 4i a 38 pin femmina
Connettore 2:	1 x PCI Express x4, V3.0

Technical characteristics

Data transfer rate:	up to 64 Gbps
---------------------	---------------