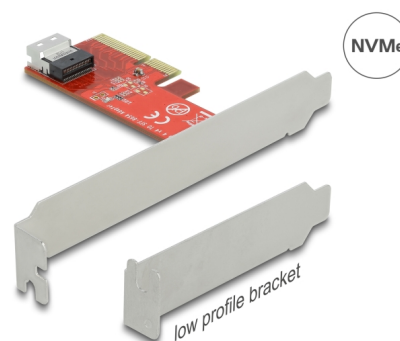


Delock Carte PCI Express x4 vers 1 x NVMe SFF-8654 4i interne - Facteur de forme à profil bas

Description

Cette carte PCI Express de Delock étend un PC avec une interface SFF-8654. Elle peut être connectée par exemple avec un SSD avec une interface U.2 à l'aide d'un câble optionnel. La carte transmet des signaux PCI Express à l'aide du protocole NVMe.



N° produit 90483

EAN: 4043619904839

Pays d'origine: China

Emballage: Box

Détails techniques

- Connecteurs :
 - 1 x SFF-8654 4i à 38 broches femelle
 - 1 x PCI Express x4, V4.0
- Débit de données jusqu'à 64 Gbps
- 1 x LED pour la présence
- Amorçable, à partir d'UEFI version 2.3.1
- Prend en charge NVMe Express (NVMe) 1.2

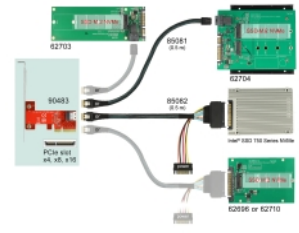
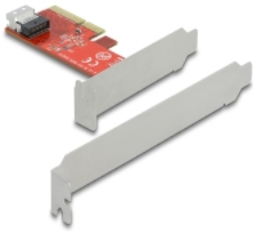
Configuration système requise

- Linux Kernel 3.12 ou version ultérieure
- Windows 8.1/8.1-64/10/10-64/11
- PC avec un slot PCI Express x4 / x8 / x16 / x32 libre

Contenu de l'emballage

- PCI Express Carte
- Low profile slot arrière
- Mode d'emploi

Image



General

Fonction :	NVM Express (NVMe)
Supported operating system:	Linux Kernel 3.12 or above Windows 10 32-bit Windows 10 64-bit Windows 8.1 32-Bit Windows 8.1 64-Bit

Interface

Connecteur 1:	1 x SFF-8654 4i à 38 broches femelle
Connecteur 2:	1 x PCI Express x4, V3.0

Technical characteristics

Débit de données:	up to 64 Gbps
-------------------	---------------