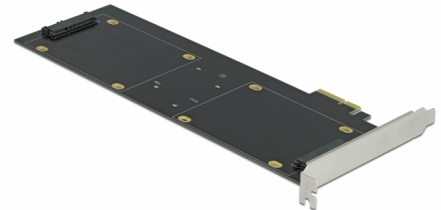


# Delock PCI Express x2 kártya - 1 x SATA HDD / SSD-hez RAID

## Leírás

Ez a Delock típusú PCI Express kártya kibővíti személyi számítógépét négy SATA 22 tűs porttal. Akár négy 2.5" SSD / HDD köthető a kártyához. Ha egynél több SATA-portot használ, igény szerint más RAID-módokat is alkalmazhat.



### HyperDuo támasz

A kártya támogatja a hiperduó funkciót. Ezzel a funkcióval egy SSD-t és egy HDD-t kombinálhat, amivel mindkét adathordozó előnyeit kihasználhatja – az SSD sebességét és a HDD kapacitását.

### RAID támogatás

Tovább, a kártya szinten támogatja a különböző RAID módokat, mint például RAID 0, 1, 10 vagy JBOD. Továbbá, ha megfelelő mennyiségű SSD vagy HDD kerül hozzákapcsolásra, két különböző RAID mód használható egyszerre. Például, két merevlemez RAID 0 móddal és két másik merevlemez konfigurálható HyperDuo vagy RAID 0 és RAID 1 módba.

## Tételszám 90433

EAN: 4043619904334

Származási hely: China

Csomag: Retail Box

## Műszaki adatok

- Csatlakozó:  
belső:  
1 x PCI Express x4 (2-Lane), V2.0  
4 x SATA 22 érintkezős hüvely
- Lapkakészlet: Marvell 88SE9230
- 2.5"-es SATA HDD / SSD meghajtóhoz való:  
Legfeljebb 6 Gb/s adatátviteli sebességű SATA HDD / SSD-hez alkalmas  
5 V HDD / SSD támogatása
- A RAID 0, 1, 10, JBOD, HyperDuo Virtual Disk (mentés/kapacitás) támogatása
- Rendszerindításra alkalmas
- Támogatja a Native Command Queuing (NCQ) technológiát
- Támogatja a S.M.A.R.T. használatát
- Támogatja a TRIM használatát
- Támogatja a DevSleep használatát

- Hot Swap
- Méretek (HxSzxM): kb. 227 x 120 x 20 mm

---

## Rendszerkövetelmények

- Linux Kernel 4.9.4 vagy újabb
- Windows 7/7-64/8.1/8.1-64/10/10-64
- PC egy szabad PCI Express x4 / x8 / x16 / x32 illesztőhellyel

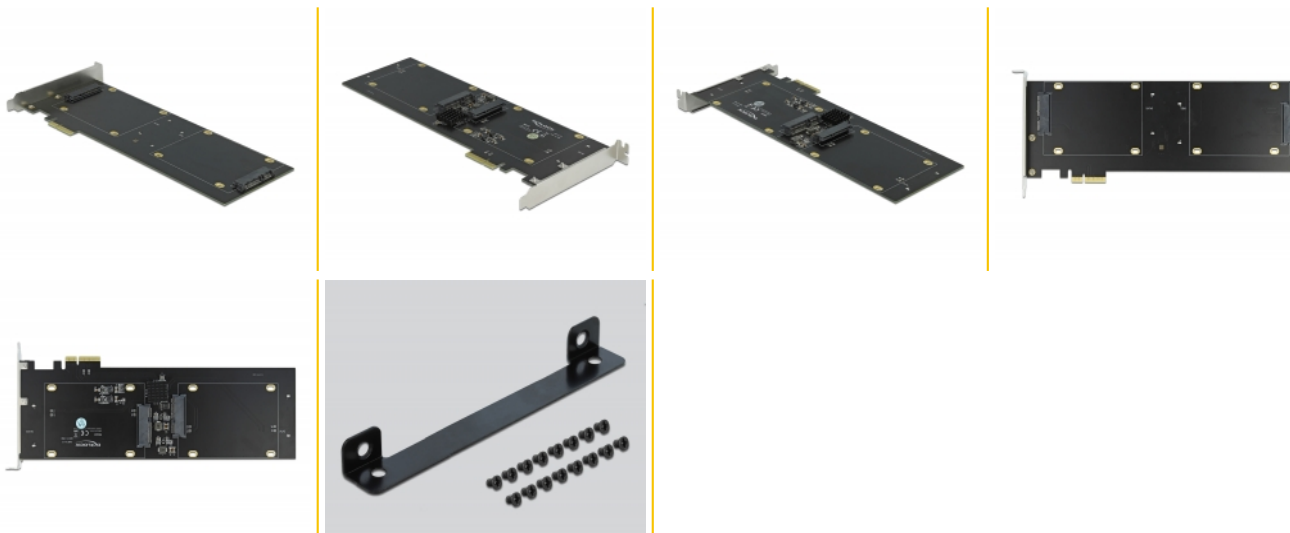
---

## A csomag tartalma

- PCI Express kártya
- 16 x rögzítőcsavar
- 4 x HDD / SSD rögzítő váz
- CD lemez illesztőprogrammal
- Használati utasítás

---

## Képek



## General

Funkció:	Plug & Play Rendszerindításra alkalmas
Suitable for data medium:	SSD vagy HDD
Supported operating system:	Linux Kernel 4.9.4 vagy újabb Windows 10 32-bit Windows 10 64-bit Windows 7 32-Bit Windows 7 64-Bit Windows 8.1 32-Bit Windows 8.1 64-Bit
Slot:	PCIe

## Interface

Belső:	1 x PCI Express x1, V2.0 4 x SATA 6 Gb/s 22 pin receptacle
--------	---

## Technical characteristics

Sebességű adatátvitel:	Legfeljebb 6 Gb/s SATA
------------------------	------------------------

## Physical characteristics

Slot bracket:	standard
---------------	----------