

Delock PCI Express x2-kort för 4 x SATA HDD / SSD RAID

Beskrivning

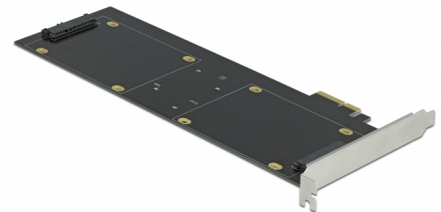
PCI Express-kort från Delock som expanderar datorn med fyra SATA-portar med 22 poler. Upp till fyra 2.5" SSD / HDD kan anslutas till det här kortet. Vid användning av mer än en SATA-port är det möjligt att använda andra RAID-lägen.

Stöd för HyperDuo

Kortet har stöd för en HyperDuofunktion. Med denna funktion kombineras en SSD och en HDD för att dra nytta av SSD-enhetens hastighet och HDD-enhetens kapacitet.

RAID-stöd

Dessutom har kortet även stöd för olika RAID-lägen som t.ex. RAID 0, 1, 10 eller JBOD. Om tillräckligt många SSD eller HDD installeras kan två RAID-lägen även användas samtidigt. T.ex. kan två hårddiskar med RAID 0 och två hårddiskar konfigureras i HyperDuo eller RAID 0 och RAID 1.



Artikelnummer 90433

EAN: 4043619904334

Ursprungsland: China

Paket: Retail Box

Specifikationer

- Anslutning:
 - intern:
 - 1 x PCI Express x4 (2 banor), V2.0
 - 4 x SATA 22-stifts hona
- Kringkretsar: Marvell 88SE9230
- Lämplig för 2.5" SATA HDD / SSD:
 - SATA HDD / SSD upp till 6 Gb/s
 - stöder 5 V HDD / SSD
- Stödjer RAID 0, 1, 10, JBOD, HyperDuo Virtual Disk (Safe/Capacity)
- Bootbar
- Stöder Native Command Queuing (NCQ)
- Stödjer S.M.A.R.T.
- Stödjer TRIM
- Stödjer DevSleep
- Hot Swap

- Mått (LxBxH): ca 227 x 120 x 20 mm

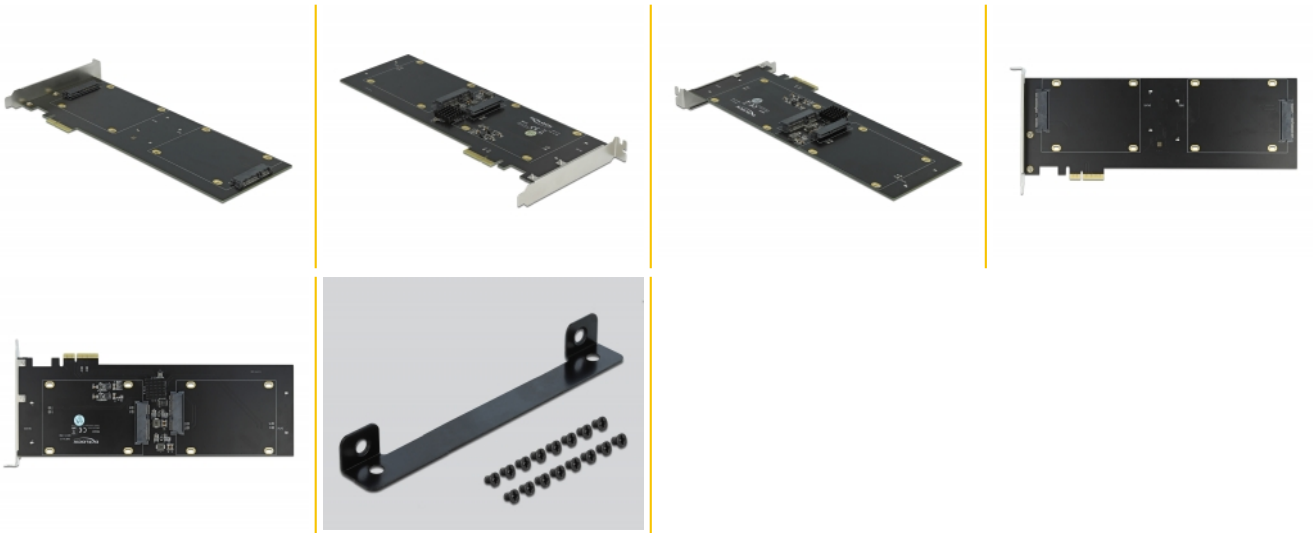
Systemkrav

- Linux Kernel 4.9.4 eller högre
- Windows 7/7-64/8.1/8.1-64/10/10-64
- PC med en ledig PCI Express x4 / x8 / x16 / x32 -plats

Paketets innehåll

- PCI Express-kort
- 16 x fästskruv
- 4 x HDD / SSD-monteringsfäste
- CD-skiva med drivrutiner
- Bruksanvisning

Bilder



General

Funktion:	Plug & Play Bootbar
Suitable for data medium:	SSD eller HDD
Supported operating system:	Linux Kernel 4.9.4 eller högre Windows 10 32-bit Windows 10 64-bit Windows 7 32-Bit Windows 7 64-Bit Windows 8.1 32-Bit Windows 8.1 64-Bit
Slot:	PCIe

Interface

Intern:	1 x PCI Express x1, V2.0 4 x SATA 6 Gb/s 22 pin receptacle
---------	---

Technical characteristics

Dataöverföringshastighet:	SATA upp till 6 Gb/s
---------------------------	----------------------

Physical characteristics

Slot bracket:	standard
---------------	----------