

Delock Card PCI Express x2 pentru 4 x SATA HDD / SSD RAID

Descriere scurta

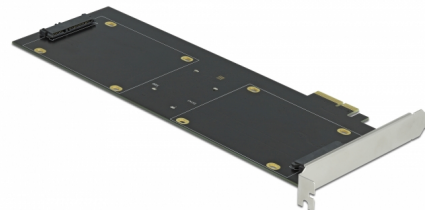
Acest card PCI Express de la Delock extinde PC-ul cu patru porturi SATA 22 de pini. Până la patru SSD / HDD de 2.5" pot fi conectate la acest card. Atunci când utilizați mai multe porturi SATA, există posibilitatea de a utiliza moduri RAID diferite.

Suport HyperDuo

Cardul acceptă o funcție HyperDuo. Cu această funcție, combină o unitate SSD și un hard disk pentru a utiliza avantajele ambelor suporturi de date, viteza unității SSD și capacitatea hard diskului.

Suport RAID

Mai mult, cardul acceptă, de asemenea, diferite moduri RAID, cum ar fi RAID 0, 1, 10 sau JBOD. De asemenea, dacă sunt instalate suficiente SSD sau HDD, pot fi utilizate simultan două moduri RAID diferite. De exemplu, două hard disk-uri cu RAID 0 și două hard disk-uri pot fi configurate în HyperDuo sau RAID 0 și RAID 1.

**Nr. 90433**

EAN: 4043619904334

Țara de origine: China

Pachet: Retail Box

Detalii tehnice

- Conectori:
intern:
1 x PCI Express x4 (2 culoare), V2.0
4 x SATA cu 22 de pini mamă
- Chipset: Marvell 88SE9230
- Adecvat pentru hard diskuri/unități SSD SATA de 2.5":
Hard disk / unitate SSD SATA de până la 6 Gb/s
acceptă hard diskuri / unități SSD de 5 V
- Acceptă RAID 0, 1, 10, JBOD, disc virtual HyperDuo (Siguranță/Capacitate)
- Cu posibilitate de încărcare a sistemului
- Acceptă caracteristica NCQ (Native Command Queuing - Comenzi native în așteptare)
- Acceptă S.M.A.R.T.
- Acceptă TRIM
- Acceptă DevSleep
- Înlocuire la cald

- Dimensiunii (Lxlxl): aprox. 227 x 120 x 20 mm

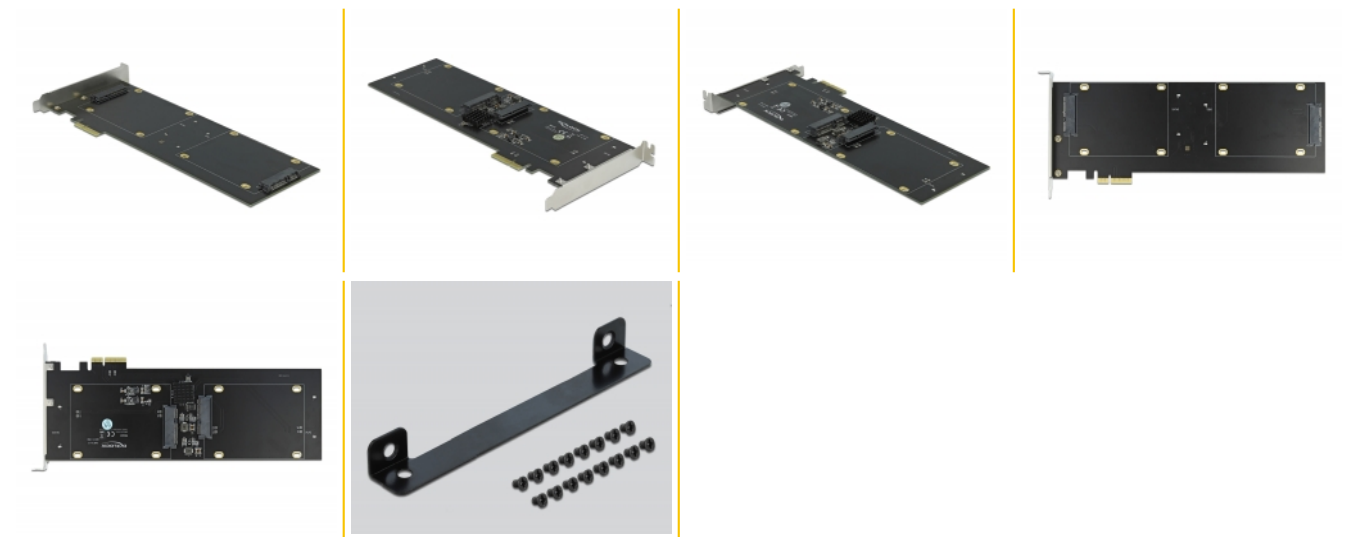
Cerinte de sistem

- Linux Kernel 4.9.4 sau superior
- Windows 7/7-64/8.1/8.1-64/10/10-64
- PC cu slot PCI Express x4 / x8 / x16 / x32 liber

Pachetul contine

- Placă PCI Express
- 16 x șuruburi de fixare
- 4 x brațe de montare pe HDD / SSD
- CD cu drivere
- Manual de utilizare

Imagini



General

Function:	Plug & Play Bootabil
Suitable for data medium:	SSD sau HDD
Supported operating system:	Linux Kernel 4.9.4 sau superior Windows 10 32-bit Windows 10 64-bit Windows 7 32-Bit Windows 7 64-Bit Windows 8.1 32-Bit Windows 8.1 64-Bit
Slot:	PCIe

Interface

Internal:	1 x PCI Express x1, V2.0 4 x SATA 6 Gb/s 22 pin receptacle
-----------	---

Technical characteristics

Data transfer rate:	SATA up to 6 Gb/s
---------------------	-------------------

Physical characteristics

Slot bracket:	standard
---------------	----------