

# Delock PCI Express x2 kartica za 4 x SATA HDD / SSD RAID

## Opis

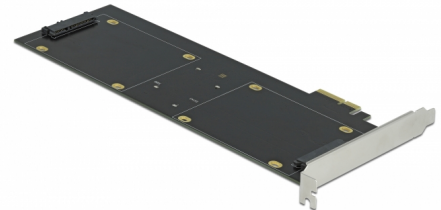
Ova PCI Express kartica tvrtke Delock nadograđuje računalo četirima SATA 22-pinskim ulazima. Do četirima 2.5" SSD-a / HDD-a mogu se spojiti na ovu karticu. Kod korištenja više od jednog SATA priključka postoji mogućnost korištenja različitih RAID načina rada.

### HyperDuo podrška

Stoga kartica pruža različite moguće kombinacije za RAID. Kartica podržava hiperduo funkciju. Pomoću ove funkcije kombinira se SSD i HDD za korištenje prednosti oba podatkovna medija: brzinu SSD pogona i kapacitet HDD pogona.

### RAID podrška

Osim toga, kartica podržava i razne RAID načine rada kao što su RAID 0, 1, 10 ili JBOD. Ako je ugrađeno dovoljno SSD ili HDD diskova, dva različita RAID načina rada mogu se istovremeno koristiti. Primjerice, dva tvrda diska s RAID 0 i dva tvrda diska mogu se konfigurirati u HyperDuo ili RAID 0 i RAID 1.



## Predmet br. 90433

EAN: 4043619904334

Zemlja podrijetla: China

Pakiranje: Retail Box

## Tehnički podaci

- Priključak:  
unutarjni:  
1 x PCI Express x4 (2 trake), V2.0  
4 x SATA ženski s 22 konektora
- Skup čipova: Marvell 88SE9230
- Prikladno za SATA HDD / SSD veličine 2.5":  
SATA HDD / SSD do 6 Gb/s  
podrška za 5 V HDD / SSD
- Podrška RAID 0, 1, 10, JBOD, HyperDuo virtualni disk (sigurnost/kapacitet)
- Može se pokrenuti
- Podrška Native Command Queuing (NCQ)
- Podrška S.M.A.R.T.
- Podrška TRIM
- Podrška DevSleep

- Brza zamjena
- Mjere (DxŠxV): oko 227 x 120 x 20 mm

---

## Preduvjeti sustava

- Linux Kernel 4.9.4 ili noviji
- Windows 7/7-64/8.1/8.1-64/10/10-64
- Računalo s jednim slobodnim PCI Express x4 / x8 / x16 / x32 utorom

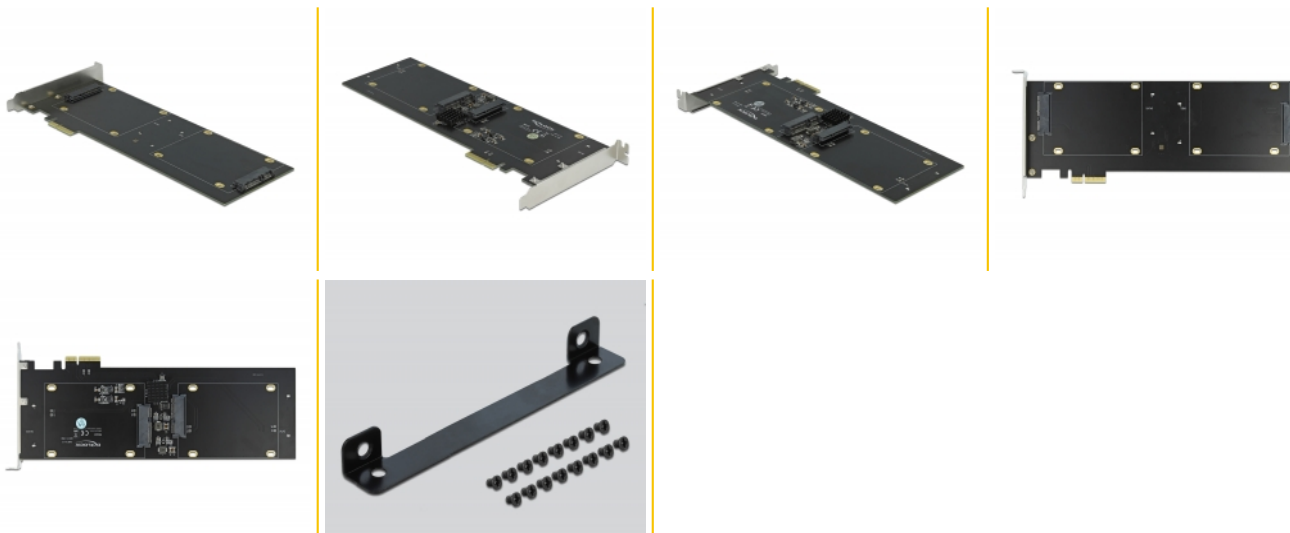
---

## Sadržaj pakiranja

- PCI Express kartica
- 16 x vijak za učvršćivanje
- 4 x HDD / SSD montažni nosač
- CD s upravljačkim programom
- Korisnički priručnik

---

## Slike



## General

Funkcija:	Plug & Play Može se pokrenuti
Suitable for data medium:	SSD ili HDD
Supported operating system:	Linux Kernel 4.9.4 ili noviji Windows 10 32-bit Windows 10 64-bit Windows 7 32-Bit Windows 7 64-Bit Windows 8.1 32-Bit Windows 8.1 64-Bit
Slot:	PCIe

## Interface

Unutarnji:	1 x PCI Express x1, V2.0 4 x SATA 6 Gb/s 22 pin receptacle
------------	---

## Technical characteristics

Brzina prijenosa podataka:	SATA do 6 Gb/s
----------------------------	----------------

## Physical characteristics

Slot bracket:	standard
---------------	----------