

Delock Scheda PCI Express x2 per 4 x SATA HDD / SSD RAID

Descrizione

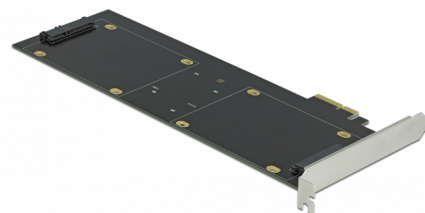
Questa scheda PCI Express Delock espande il PC di quattro porte SATA a 22 pin. Si possono collegare fino a quattro SSD / HDD da 2.5" a questa scheda. Quando si utilizza più di una porta SATA, è possibile utilizzare varie modalità RAID.

Supporto HyperDuo

La scheda supporta una funzione HyperDuo. Con questa funzione, combina un SSD e un HDD per sfruttare i vantaggi di entrambi i supporti, la velocità di un SSD e la capacità di un HDD.

Supporto RAID

Inoltre, la scheda supporta anche varie modalità RAID come RAID 0, 1, 10 o JBOD. Inoltre, se sono installati un numero sufficiente di SSD o HDD, si possono utilizzare contemporaneamente due diverse modalità RAID. Ad esempio, due dischi rigidi con RAID 0 e due dischi rigidi possono essere configurati in HyperDuo o RAID 0 e RAID 1.



Articolo n. 90433

EAN: 4043619904334

Paese di origine: China

Pacchetto: Retail Box

Dettagli tecnici

- Connettori:
interno:
1 x PCI Express x4 (2 linee), V2.0
4 x SATA a 22 pin femmina
- Chipset: Marvell 88SE9230
- Adatto per HDD / SSD SATA da 2.5":
HDD / SSD SATA fino a 6 Gb/s
supporta HDD / SSD 5 V
- Supporta disco virtuale RAID 0, 1, 10, JBOD, HyperDuo (Modalità provvisoria/Capacità)
- Avviabile
- Supporta Native Command Queuing (NCQ)
- Supporta S.M.A.R.T.
- Supporta TRIM
- Supporta DevSleep

- Hot Swap
- Dimensioni (LxPxA): ca. 227 x 120 x 20 mm

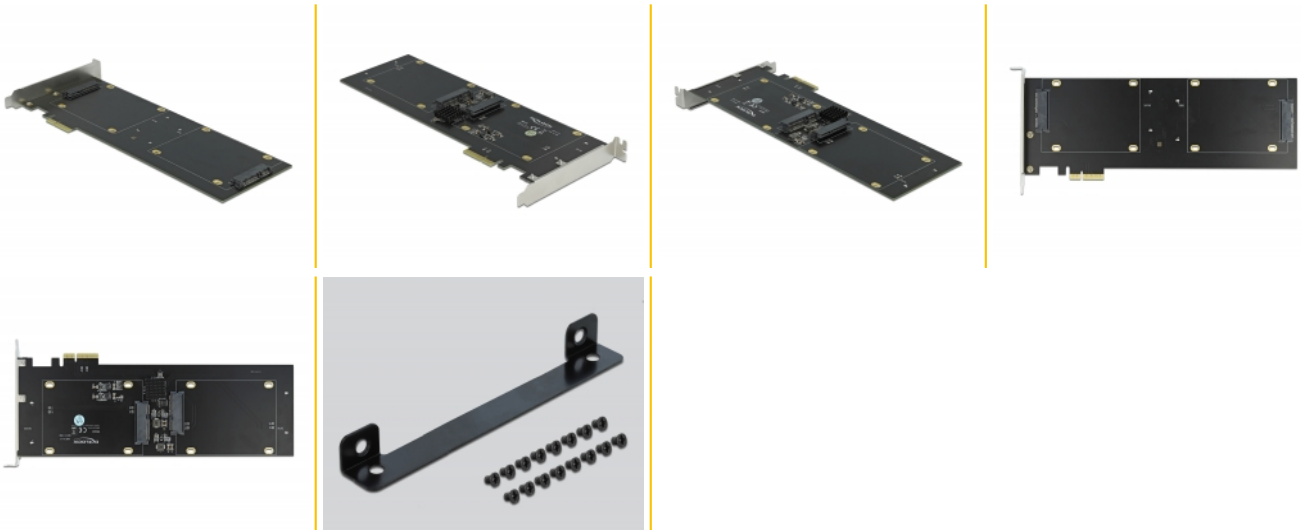
Requisiti di sistema

- Linux Kernel 4.9.4 o superiore
- Windows 7/7-64/8.1/8.1-64/10/10-64
- PC con uno slot PCI Express x4 / x8 / x16 / x32 libero

Contenuto della confezione

- Scheda PCI Express
- 16 x vite di fissaggio
- 4 x staffa di montaggio per HDD / SSD
- CD contenente il driver
- Manuale utente

Immagini



General

Function:	Plug & Play Avviabile
Suitable for data medium:	SSD o HDD
Supported operating system:	Linux Kernel 4.9.4 o superiore Windows 10 32-bit Windows 10 64-bit Windows 7 32-Bit Windows 7 64-Bit Windows 8.1 32-Bit Windows 8.1 64-Bit
Slot:	PCIe

Interface

Internal:	1 x PCI Express x1, V2.0 4 x SATA 6 Gb/s 22 pin receptacle
-----------	---

Technical characteristics

Data transfer rate:	SATA up to 6 Gb/s
---------------------	-------------------

Physical characteristics

Slot bracket:	standard
---------------	----------