

Delock Κάρτα PCI Express x2 για 4 x SATA HDD / SSD RAID

Περιγραφή

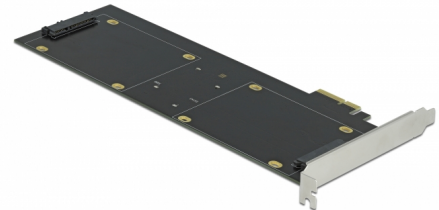
Αυτή η κάρτα PCI Express της Delock διευρύνει το PC κατά τέσσερις θύρες SATA των 22 pin. Στην κάρτα μπορούν να συνδεθούν έως και τέσσερις 2.5" SSD / HDD. Όταν χρησιμοποιείτε περισσότερες από μια θύρα SATA, υπάρχει η πιθανότητα να χρησιμοποιείτε διαφορετικές λειτουργίες RAID.

Υποστήριξη HyperDuo

Η κάρτα υποστηρίζει λειτουργία HyperDuo. Με τη λειτουργία αυτή, συνδυάζει ένα δίσκο SSD και ένα δίσκο HDD για να αξιοποιήσει τα πλεονεκτήματα και των δύο μέσων δεδομένων, την ταχύτητα ενός δίσκου SSD και τη χωρητικότητα ενός δίσκου HDD.

Υποστήριξη RAID

Επιπλέον, η κάρτα υποστηρίζει επίσης διάφορες λειτουργίες RAID όπως RAID 0, 1, 10 ή JBOD. Επίσης, αν εγκατασταθούν αρκετά SSD ή HDD, μπορούν να χρησιμοποιηθούν δύο διαφορετικές λειτουργίες RAID ταυτόχρονα. Για παράδειγμα, δύο σκληροί δίσκοι με RAID 0 και δύο σκληροί δίσκοι μπορούν να συνδεθούν σε HyperDuo ή RAID 0 και RAID 1.



Αρ. προϊόντος 90433

EAN: 4043619904334

Χώρα προέλευσης: China

Συσκευασία: Retail Box

Προδιαγραφές

- Συνδετήρας:
εσωτερικά:
1 x PCI Express x4 (2-λωρίδων), V2.0
4 x SATA 22 ακίδων, θηλυκό
- Chipset: Marvell 88SE9230
- Κατάλληλο για SATA HDD / SSD 2.5":
SATA HDD / SSD έως 6 Gb/s
Υποστήριξη HDD / SSD 5 V
- Υποστηρίζει RAID 0, 1, 10, JBOD, εικονικό δίσκο HyperDuo (ασφάλεια/χωρητικότητα)
- Δίσκος επανεκκίνησης
- Υποστηρίζει Native Command Queuing (NCQ)
- Υποστηρίζει S.M.A.R.T.

- Υποστηρίζει TRIM
- Υποστηρίζει DevSleep
- Αλλαγή χωρίς διακοπή λειτουργίας
- Διαστάσεις (ΜxΠxΥ): περ. 227 x 120 x 20 mm

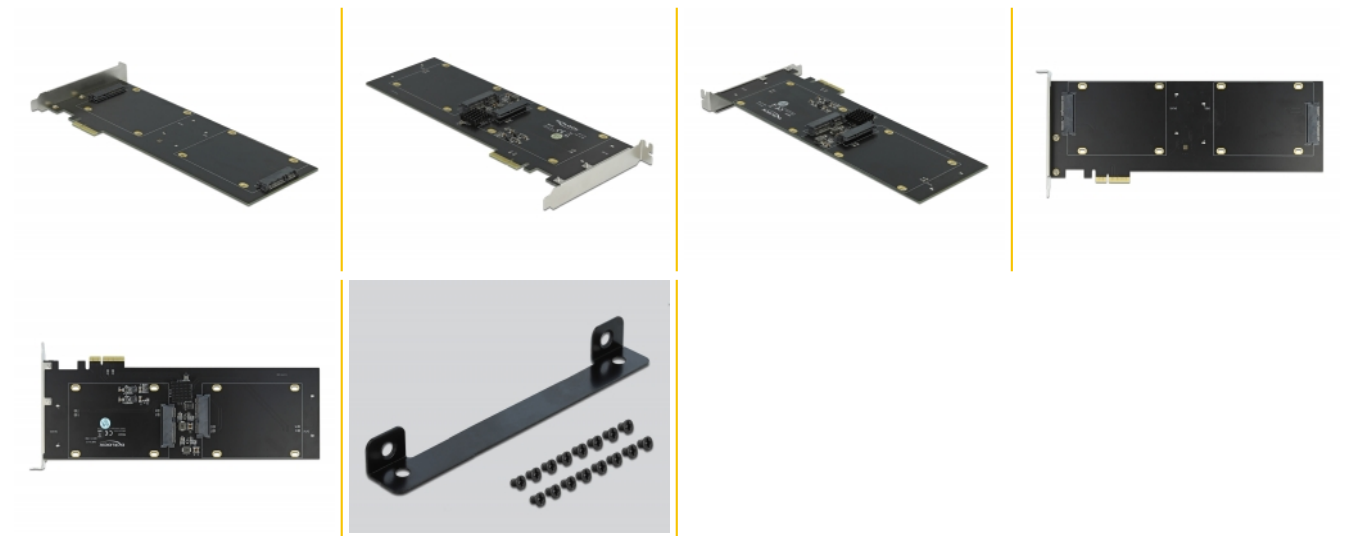
Απαιτήσεις συστήματος

- Linux Kernel 4.9.4 ή νεότερο
- Windows 7/7-64/8.1/8.1-64/10/10-64
- PC με μια ελεύθερη υποδοχή PCI Express x4 / x8 / x16 / x32

Περιεχόμενα συσκευασίας

- Κάρτα PCI Express
- 16 x βίδα στερέωσης
- 4 x βραχίονες στήριξης HDD / SSD
- CD με πρόγραμμα οδήγησης
- Εγχειρίδιο χρήστη

Εικόνες



General

Λειτουργία :	Plug & Play Δίσκος επανεκκίνησης
Suitable for data medium:	SSD ή HDD
Supported operating system:	Linux Kernel 4.9.4 ή νεότερο Windows 10 32-bit Windows 10 64-bit Windows 7 32-Bit Windows 7 64-Bit Windows 8.1 32-Bit Windows 8.1 64-Bit
Slot:	PCIe

Interface

Εσωτερικός:	1 x PCI Express x1, V2.0 4 x SATA 6 Gb/s 22 pin receptacle
-------------	---

Technical characteristics

Ρυθμός μεταφοράς δεδομένων:	SATA έως 6 Gb/s
-----------------------------	-----------------

Physical characteristics

Slot bracket:	standard
---------------	----------