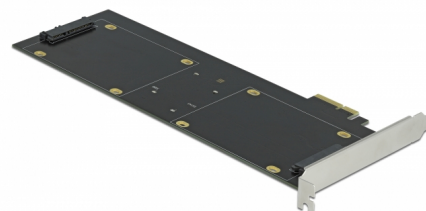


# Delock Tarjeta PCI Express x2 para 4 x SATA HDD / SSD RAID

## Descripción

Esta tarjeta PCI Express de Delock amplía la PC con cuatro puertos SATA de 22 pines. Se pueden conectar hasta cuatro SSD / HDD de 2.5" a esta tarjeta. Cuando utilice más de un puerto SATA, tiene la posibilidad de utilizar diferentes modos RAID.



## Soporte HyperDuo

La tarjeta soporta una función hiperdúo. Con esta función, combina una unidad de estado sólido (SSD) y una unidad de disco duro (HDD) para aprovechar las ventajas de ambos medios de datos: la velocidad de aquella y la capacidad de esta.

## Número de elemento 90433

EAN: 4043619904334

Pais de origen: China

Paquete: Retail Box

## Compatibilidad con RAID

Además, la tarjeta también soporta varios modos RAID como RAID 0, 1, 10 o JBOD. Además, si se instalan suficientes SSD o HDD, se pueden utilizar dos modos RAID diferentes al mismo tiempo. Por ejemplo, dos discos duros con RAID 0 y dos discos duros se pueden configurar en HyperDuo o RAID 0 y RAID 1.

## Detalles técnicos

- Conectores:  
interno:  
1 x PCI Express x4 (2 carriles), V2.0  
4 x SATA de 22 pines hembra
- Conjunto de chips: Marvell 88SE9230
- Adecuado para unidades de estado sólido o unidades de disco duro SATA de 2.5":  
Unidad de estado sólido o unidad de disco duro SATA de hasta 6 Gb/s  
Soporte 5 V HDD / SSD
- Soporta RAID 0, 1, 10, JBOD, Disco Virtual HyperDuo (Seguro/Capacidad)
- Permite el reinicio
- Admite unidades Native Command Queuing (NCQ)
- Compatible con S.M.A.R.T.
- Compatible con TRIM
- Compatible con DevSleep

- Hot Swap
- Dimensiones (LAXANxAL): aprox. 227 x 120 x 20 mm

---

## Requisitos del sistema

- Linux Kernel 4.9.4 o superior
- Windows 7/7-64/8.1/8.1-64/10/10-64
- PC con una ranura PCI Express x4 / x8 / x16 / x32 libre

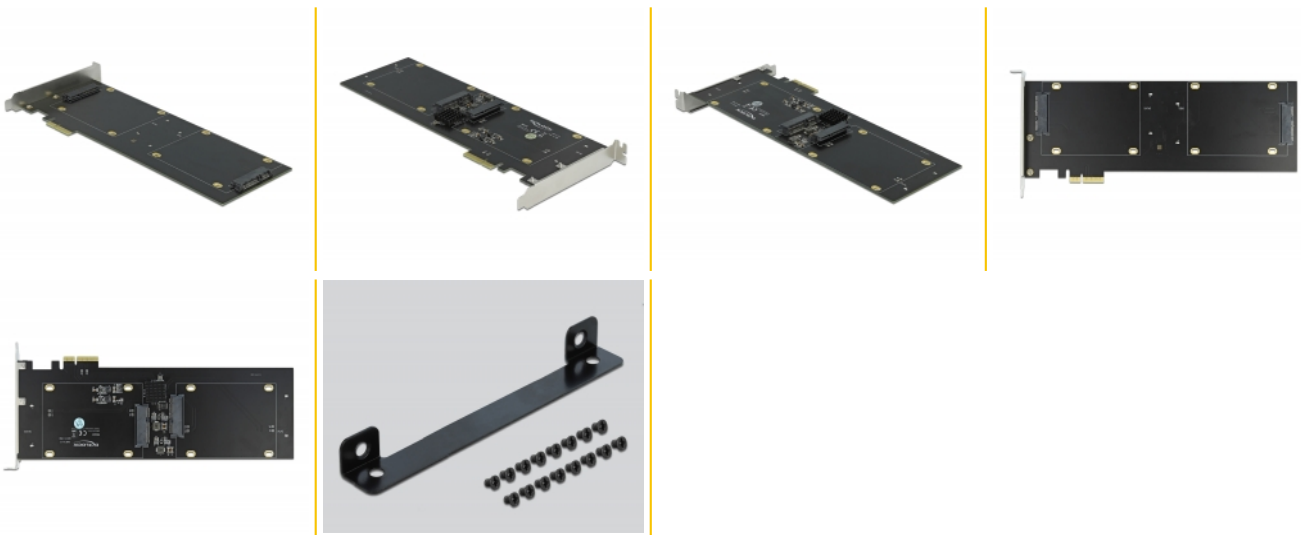
---

## Contenido del paquete

- Tarjeta PCI Express
- 16 x tornillo de fijación
- 4 x soporte de montaje HDD / SSD
- Driver en CD
- Manual del usuario

---

## Image



## General

Función :	Conectar y listo Permite el reinicio
Suitable for data medium:	SSD o HDD
Supported operating system:	Linux Kernel 4.9.4 o superior Windows 10 32-bit Windows 10 64-bit Windows 7 32-Bit Windows 7 64-Bit Windows 8.1 32-Bit Windows 8.1 64-Bit
Slot:	PCIe

## Interface

Interno:	1 x PCI Express x1, V2.0 4 x SATA 6 Gb/s 22 pin receptacle
----------	---

## Technical characteristics

Velocidades de transferencias de datos:	SATA de hasta 6 Gb/s
---	----------------------

## Physical characteristics

Slot bracket:	standard
---------------	----------