

Delock Karta PCI Express x2 pro 2 SATA HDD / SSD RAID

Popis

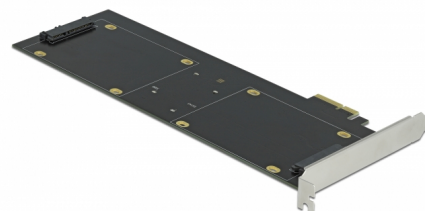
Tato karta PCI Express Delock rozšiřuje PC o čtyři 22 pinové porty SATA. K této kartě lze připojit až čtyři 2.5" SSD nebo HDD. Pokud používáte více jak jeden SATA port, je tady možnost užití různých RAID módů.

Podpora HyperDuo

Karta podporuje funkci HyperDuo. Při této funkci lze kombinovat SSD a HDD, a využívat výhod obou datových nosičů, rychlost SSD a kapacitu HDD.

Podpora RAID

Kromě toho tato karta podporuje také různé režimy RAID, jako například RAID 0, 1, 10 nebo JBOD. A dále, jestliže bude nainstalováno dostatek SSD nebo HDD, bude lze využívat dva různé režimy RAID najednou. Například lze nakonfigurovat dva pevné disky s RAID 0 a dva pevné disky v HyperDuo nebo RAID 0 a RAID 1.



Číslo produktu 90433

EAN: 4043619904334

Země původu: China

Balení: Kartonová krabice

Technické detaily

- Konektor:
 - interní:
 - 1 x PCI Express x4 (2-Linkové), V2.0
 - 4 x SATA 22 pin samice
- Chipset: Marvell 88SE9230
- Vhodné pro 2.5" SATA HDD / SSD:
 - SATA HDD / SSD až do 6 Gb/s
 - podporuje 5 V HDD / SSD
- Podporuje RAID 0, 1, 10, JBOD, HyperDuo Virtual Disk (Safe/Capacity)
- Možnost bootování
- Podpora Native Command Queuing (NCQ)
- Podporuje S.M.A.R.T.
- Podporuje TRIM
- Podporuje DevSleep
- Hot Swap

- Rozměry (DxŠxV): cca. 227 x 120 x 20 mm

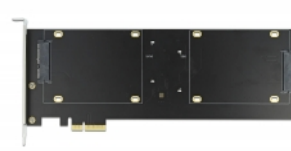
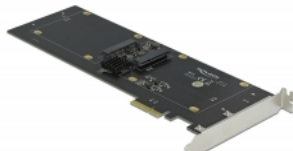
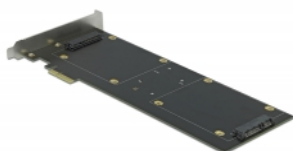
Systemové požadavky

- Linux Kernel 4.9.4 nebo vyšší
- Windows 7/7-64/8.1/8.1-64/10/10-64
- PC s jedním volným PCI Express x4 / x8 / x16 / x32 slotem

Obsah balení

- Karta PCI Express
- 16 x upevňovací šroub
- 4 x montážní konzoly na HDD / SSD
- CD s ovladači
- Uživatelská příručka

Příslušenství



General

Funkce :	Plug & Play Možnost bootování
Suitable for data medium:	SSD nebo HDD
Supported operating system:	Linux Kernel 4.9.4 nebo vyšší Windows 10 32-bit Windows 10 64-bit Windows 7 32-Bit Windows 7 64-Bit Windows 8.1 32-Bit Windows 8.1 64-Bit
Slot:	PCIe

Interface

Interní:	1 x PCI Express x1, V2.0 4 x SATA 6 Gb/s 22 pin receptacle
----------	---------------------------------------------------------------

Technical characteristics

Rychlost přenosu dat:	SATA až do 6 Gb/s
-----------------------	-------------------

Physical characteristics

Slot bracket:	standard
---------------	----------