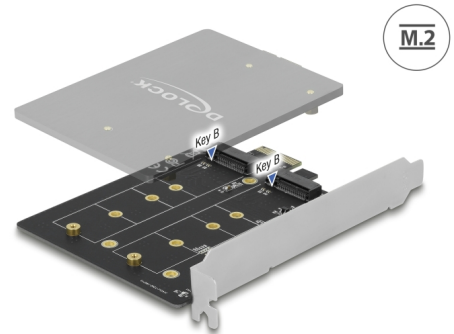


Delock PCI Express x1 Kártya - 2 x belső M.2 Key B

Leírás

Ez a Delock PCI Express-kártya két M.2 aljzattal bővíti ki a számítógépét. Lehetővé teszi, hogy két 2280, 2260, 2242, 2230 formátumú M.2 SATA-modult csatlakoztasson a kártyához. A nagy hűtőbordáknak köszönhetően az M.2 modulok megfelelő hűtése garantált.



Tételszám 90432

EAN: 4043619904327

Származási hely: China

Csomag: Retail Box

Műszaki adatok

- Csatlakozó:
belső:
2 x 67 tűs M.2 B-kulcs nyílás
1 x PCI Express x1, V3.0
- Lapkakészlet: JMicron JMB582
- 3 x LED jelzőfény
- Csatolófelület: SATA
- M.2 modulok használatát támogatja 2280, 2260, 2242 és 2230 formátumban SATA alapú B- vagy B+M-kulccsal
- Az összetevők maximális magassága a modulon: A kétoldalas összeszerelt modulok 1,5 mm-es alkalmazása támogatott
- Támogatja a Native Command Queuing (NCQ) technológiát
- Támogatja a S.M.A.R.T. használatát
- Támogatja a TRIM használatát
- Támogatja a DevSleep használatát
- Hot Swap
- Rendszerindításra alkalmas

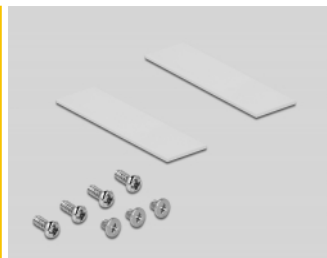
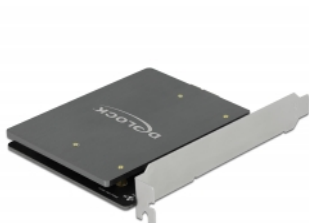
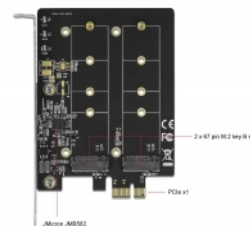
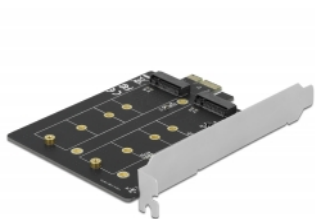
Rendszerkövetelmények

- Linux Kernel 3.3 vagy újabb
- Windows 7/7-64/8.1/8.1-64/10/10-64
- PC egy szabad PCI Express illesztőhellyel

A csomag tartalma

- PCI Express kártya
- Hűtőborda
- 2 x hőpárna
- M.2 rögzítőanyag
- Használati utasítás

Képek



General

| | |
|-----------------------------|---|
| Formaténevező: | alacsony profilú |
| Supported operating system: | Linux Kernel 3.3 vagy újabb Windows 10 32-bit Windows 10 64-bit Windows 7 32-Bit Windows 7 64-Bit Windows 8.1 32-Bit Windows 8.1 64-Bit |
| Supported module: | M.2 modulok használatát támogatja 22110, 2280, 2260, 2242 és 2230 formátumban SATA alapú B- vagy B+M-kulccsal |

Interface

| | |
|---------------|-------------------------------|
| Csatlakozó 1: | 1 x PCI Express x1, V3.0 |
| Csatlakozó 2: | 2 x 67 tűs M.2 B-kulcs nyílás |

Technical characteristics

| | |
|---------------|----------------|
| Lapkakészlet: | JMicron JMB582 |
|---------------|----------------|

Physical characteristics

| | |
|---------------|------------------------------|
| Slot bracket: | alacsony profilú standard |
|---------------|------------------------------|