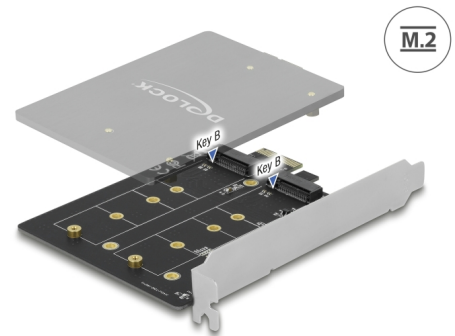


Delock PCI Express x1 Karte zu 2 x intern M.2 Key B

Beschreibung

Diese PCI Express Karte von Delock erweitert den PC um **zwei M.2 Slots**. An die Karte können bis zu zwei M.2 SATA Module im 2280, 2260, 2242, 2230 Format angeschlossen werden. Mit Hilfe des **großen Kühlkörpers** wird eine ausreichende Kühlung der M.2 Module gewährleistet.



Artikel-Nr. 90432

EAN: 4043619904327

Ursprungsland: China

Verpackung: Retail Box

Technische Daten

- Anschlüsse:
 - intern:
 - 2 x 67 Pin M.2 Key B Slot
 - 1 x PCI Express x1, V3.0
- Chipsatz: JMicron JMB582
- 3 x LED Anzeige
- Schnittstelle: SATA
- Unterstützt M.2 Module im Format 2280, 2260, 2242 und 2230 mit Key B oder Key B+M auf SATA Basis
- Maximale Höhe der Komponenten auf dem Modul: 1,5 mm, Verwendung von zweiseitig bestückten Modulen möglich
- Unterstützt Native Command Queuing (NCQ)
- Unterstützt S.M.A.R.T.
- Unterstützt TRIM
- Unterstützt DevSleep
- Hot Swap
- Bootfähig

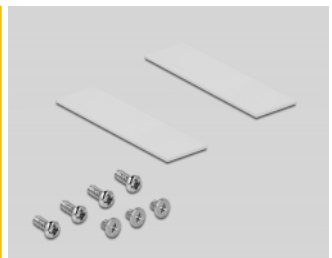
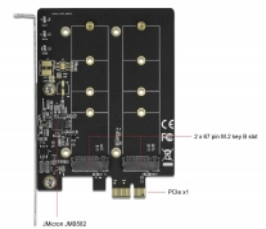
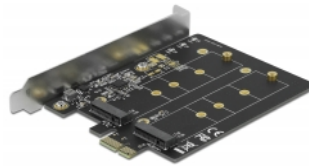
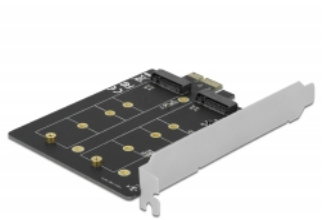
Systemvoraussetzungen

- Linux Kernel 3.3 oder höher
- Windows 7/7-64/8.1/8.1-64/10/10-64
- PC mit einem freien PCI Express Steckplatz

Packungsinhalt

- PCI Express Karte
- Kühlkörper
- 2 x Wärmepad
- M.2 Befestigungsmaterial
- Bedienungsanleitung

Abbildungen



Allgemein

Formfaktor:	Low Profile
Unterstütztes Betriebssystem:	Linux Kernel 3.3 oder höher Windows 10 32-Bit Windows 10 64-Bit Windows 7 32-Bit Windows 7 64-Bit Windows 8.1 32-Bit Windows 8.1 64-Bit
Unterstütztes Modul:	M.2 Module im Format 22110, 2280, 2260, 2242 und 2230 mit Key B oder Key B+M auf SATA Basis

Schnittstelle

Anschluss 1:	1 x PCI Express x1, V3.0
Anschluss 2:	2 x 67 Pin M.2 Key B Slot

Technische Eigenschaften

Chipsatz:	JMicron JMB582
-----------	----------------

Physikalische Eigenschaften

Slotblende:	Low Profile Standard
-------------	-------------------------