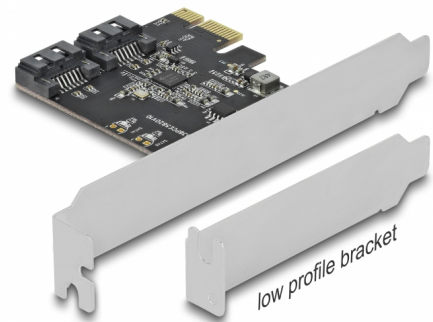


# Delock 2 Port SATA PCI Express x1 Karte - Low Profile Formfaktor

## Beschreibung

Die PCI Express Karte von Delock erweitert den PC um **zwei interne SATA Ports**. An dieser Karte können verschiedene Geräte wie z. B. SSDs, Festplatten, DVD-Laufwerke etc. angeschlossen werden.



**Artikel-Nr. 90431**

EAN: 4043619904310

Ursprungsland: China

Verpackung: Retail Box

## Technische Daten

- Anschlüsse:
  - intern:
    - 2 x SATA 6 Gb/s 7 Pin Stecker
    - 1 x PCI Express x1, V3.0
- Chipsatz: JMicron JMB582
- 3 x LED Anzeige
- Unterstützt Native Command Queuing (NCQ)
- Unterstützt S.M.A.R.T.
- Unterstützt TRIM
- Unterstützt DevSleep
- Hot Swap
- Bootfähig

## Systemvoraussetzungen

- Linux Kernel 3.3 oder höher
- Windows 7/7-64/8.1/8.1-64/10/10-64/11

- PC mit einem freien PCI Express Steckplatz

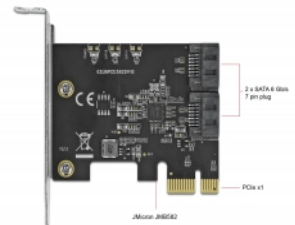
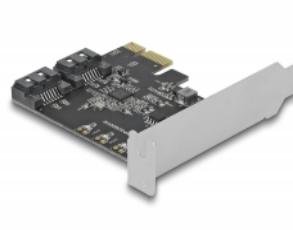
---

## Packungsinhalt

- PCI Express Karte
- Low Profile Blende
- Bedienungsanleitung

---

## Abbildungen



## Allgemein

Formfaktor:	Low Profile
Unterstütztes Betriebssystem:	Linux Kernel 3.3 oder höher Windows 10 32-Bit Windows 10 64-Bit Windows 7 32-Bit Windows 7 64-Bit Windows 8.1 32-Bit Windows 8.1 64-Bit Windows 11
LED Anzeige:	3 x

## Schnittstelle

Anschluss 1:	1 x PCI Express x1, V3.0
Anschluss 2:	2 x SATA 6 Gb/s 7 Pin Stecker

## Physikalische Eigenschaften

Slotblende:	Low Profile Standard
-------------	-------------------------