

Delock Scheda PCI Express x1 a 2 x RS-232 seriale + 1 x parallelo IEEE1284

Descrizione

La scheda PCI Express Delock espande il PC di due porte seriali esterne, nonché una porta parallela esterna. È possibile collegare vari dispositivi, tra cui scanner, stampante, mouse, ecc., a questa scheda.



Articolo n. 90413

EAN: 4043619904136

Paese di origine: China

Pacchetto: Retail Box

Dettagli tecnici

- Connettori:
 - esterno:
 - 2 x RS-232 DB9 seriale maschio (staffa posteriore separata)
 - 1 x DB25 parallelo femmina
 - interno:
 - 1 x PCI Express x1, V1.1
- Chipset: WCH CH384L
- Temperatura di esercizio: -40 °C ~ 85 °C
- Umidità relativa: 0 - 95% (senza condensa)
- Dimensioni (LxPxA): ca. 79 x 59 x 11 mm
- Specifiche seriale:
 - Velocità di trasferimento dati fino a 460,8 Kbps
 - FIFO: 256 byte
 - Compatibile con 16C950 UART
- Specifiche parallelo:
 - Velocità di trasferimento dati fino a 1,5 Mbps
 - FIFO: 256 byte
- Supporto modalità SPP, Byte ed ECP

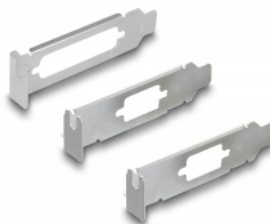
Requisiti di sistema

- Windows 7/7-64/8.1/8.1-64/10/10-64/11
- PC con uno slot PCI Express libero

Contenuto della confezione

- Scheda PCI Express
- Staffa slot
- 3 x staffa a basso profilo
- CD contenente il driver
- Manuale utente

Immagini



General

| | |
|-----------------------------|--|
| Specification: | RS-232 (EIA / TIA) PCIe 1.1 SPP, EPP, ECP |
| Supported operating system: | Windows 10 32-bit Windows 10 64-bit Windows 7 32-Bit Windows 7 64-Bit Windows 8.1 32-Bit Windows 8.1 64-Bit Windows 11 |
| Slot: | PCIe |

Interface

| | |
|-----------|---|
| External: | 1 x parallel port 2 x RS-232 DB9 seriale maschio |
| Internal: | 1 x PCI Express x1, V1.1 |

Technical characteristics

| | |
|---------------------|--|
| Chipset: | WCH CH382L |
| Data transfer rate: | up to 460,8 Kbps LPT up to 1.5 MBps |
| FIFO: | 256 Byte |
| UART: | 16C550 16C552 16C554 |

Physical characteristics

| | |
|---------------|---------------------------|
| Slot bracket: | basso profilo standard |
|---------------|---------------------------|