

# Delock Carte PCI Express x1 vers 2 x Série RS-232 + 1 x Parallèle IEEE1284

## Description

La carte PCI Express de Delock étend un PC de deux ports série externes ainsi que d'un port parallèle externe. Différents appareils tels qu'un scanner, une imprimante, une souris, etc. peuvent être connectés à cette carte.



**N° produit 90413**

EAN: 4043619904136

Pays d'origine: China

Emballage: Retail Box

## Détails techniques

- Connecteurs :
  - externe :
    - 2 x RS-232 DB9 mâle (support arrière séparé)
    - 1 x parallèle DB25 femelle
  - interne :
    - 1 x PCI Express x1, V1.1
- Chipset : WCH CH384L
- Température de fonctionnement : -40 °C ~ 85 °C
- Humidité relative : 0 - 95 % (sans condensation)
- Dimensions (LxlxH) : env. 79 x 59 x 11 mm
- Caractéristiques série :
  - Débit de données jusqu'à 460,8 Kbps
  - FIFO : 256 byte
  - Compatible avec 16C950 UART
- Caractéristiques parallèle :
  - Débit de données jusqu'à 1,5 Mbps
  - FIFO : 256 byte
- Prend en charge mode SPP, Octet et ECP

---

## Configuration système requise

- Windows 7/7-64/8.1/8.1-64/10/10-64/11
- PC avec un slot PCI Express libre

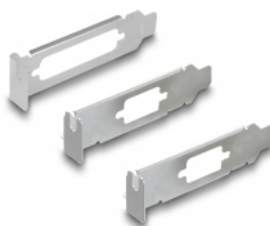
---

## Contenu de l'emballage

- PCI Express Carte
- Panneau arrière
- 3 x low profile slot arrière
- CD d'installation des pilotes
- Mode d'emploi

---

## Image



## General

Spécifications techniques:	RS-232 (EIA / TIA) PCIe 1.1 SPP, EPP, ECP
Supported operating system:	Windows 10 32-bit Windows 10 64-bit Windows 7 32-Bit Windows 7 64-Bit Windows 8.1 32-Bit Windows 8.1 64-Bit Windows 11
Slot:	PCIe

## Interface

Externe:	1 x parallel port 2 x RS-232 DB9 mâle
Interne:	1 x PCI Express x1, V1.1

## Technical characteristics

Chipset:	WCH CH382L
Débit de données:	up to 460,8 Kbps LPT up to 1.5 MBps
FIFO:	256 Byte
UART:	16C550 16C552 16C554

## Physical characteristics

Slot bracket:	profil bas standard
---------------	------------------------