

Delock PCI Express x1 Card na 2 x Sériový RS-232 + 1 x Paralelní IEEE1284

Popis

PCI Express card od Delocku rozšiřuje PC o dva externí sériové porty a o jeden paralelní port. K této kartě mohou být připojena různá zařízení jako jsou skener, tiskárna, myš atd.



Číslo produktu 90413

EAN: 4043619904136

Země původu: China

Balení: Kartonová krabice

Technické detaily

- Konektor:
 - externí:
 - 2 x sériový port RS-232 DB9 samec (odděleně na zadní záslepce slotu)
 - 1 x paralelní DB25 samice
 - interní:
 - 1 x PCI Express x1, V1.1
- Chipset: WCH CH384L
- Provozní teplota: -40 °C ~ 85 °C
- Relativní vlhkost: 0 - 95 % (bez kondenzace)
- Rozměry (DxŠxV): cca. 79 x 59 x 11 mm
- Sériová specifikace:
 - Rychlost přenosu dat až 460,8 Kbps
 - FIFO: 256 byte
 - Kompatibilní s 16C950 UART
- Paralelní specifikace:
 - Rychlost přenosu dat 1,5 Mbps
 - FIFO: 256 byte
- Podporuje SPP, Byte a ECP mód

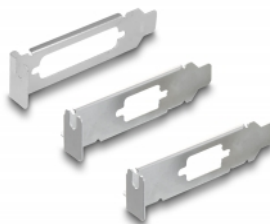
Systémové požadavky

- Windows 7/7-64/8.1/8.1-64/10/10-64
- PC s volným PCI Express slotem

Obsah balení

- Karta PCI Express
- Zadní záslepka (Rear bracket)
- 3 x záslepka do slotu
- CD s ovladači
- Uživatelská příručka

Příslušenství



General

Specifikace:	RS-232 (EIA / TIA) PCIe 1.1 SPP, EPP, ECP
Supported operating system:	Windows 10 32-bit Windows 10 64-bit Windows 7 32-Bit Windows 7 64-Bit Windows 8.1 32-Bit Windows 8.1 64-Bit Windows 11
Slot:	PCIe

Interface

Externí:	1 x parallel port 2 x sériový port RS-232 DB9 samec
Interní:	1 x PCI Express x1, V1.1

Technical characteristics

Chipsetem:	WCH CH382L
Rychlost přenosu dat:	up to 460,8 Kbps LPT up to 1.5 MBps
FIFO:	256 Byte
UART:	16C550 16C552 16C554

Physical characteristics

Slot bracket:	Low Profile standard
---------------	-------------------------