

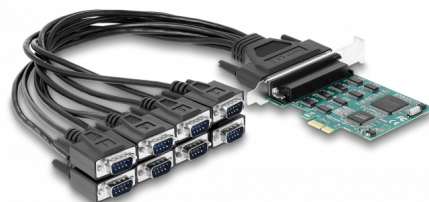
Delock Placă PCI Express x1 la 8 x Serial RS-232

Descriere scurta

Cardul PCI Express de la Delock extinde un PC prin opt porturi RS-232 seriale externe. Diferite dispozitive, cum ar fi scannerul, convertorul de protocol, dispozitivele IoT etc., pot fi conectate la acest card.

Cablul ieșire ventilator

Cablul ieșire ventilator de aproximativ 45 cm lungime oferă un grad ridicat de flexibilitate la cele opt porturi RS-232 și simplifică manipularea computerelor, mașinilor, instalațiilor etc.



0°C  +70°C

Nr. 90411

EAN: 4043619904112

Țara de origine: China

Pachet: Retail Box

Detalii tehnice

- Conectori:
 - extern:
 - 1 x DB62 mamă
 - Cablu de conectare: DB62 tată > 8 x serie RS-232 DB9 tată
 - intern:
 - 1 x PCI Express x1, V1.1
- Chipset: SystemBase 16C1058PCI
- Compatibil cu 16C550 UART
- Rată de transfer a datelor de până la 921,6 Kbps
- FIFO: 8 x 256 octeți
- Biți de date: 5, 6, 7, 8
- Biți de stop: 1, 1,5, 2
- Paritate: egală, impară, niciuna, marcă, spațiu
- Controlul fluxului: niciunul, hardware RTS / CTS, software XON / XOFF
- Temperatură în stare de funcționare: 0 °C ~ 70 °C
- Lungime cablu, inclusiv conectori: cca 45 cm
- Dimensiunii (LxlxÎ): aprox. 93 x 78 x 12 mm

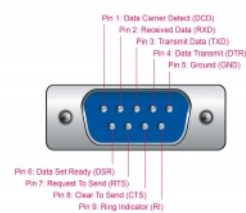
Cerinte de sistem

- Windows 7/7-64/8.1/8.1-64/10/10-64
- PC cu slot PCI Express liber

Pachetul contine

- Placă PCI Express
- 1 cablu serial de conectare
- CD cu drivere
- Manual de utilizare

Imagini



General

Specification:	RS-232 (EIA / TIA) PCIe 1.1
Supported operating system:	Windows 10 32-bit Windows 10 64-bit Windows 7 32-Bit Windows 7 64-Bit Windows 8.1 32-Bit Windows 8.1 64-Bit
Slot:	PCIe

Interface

External:	8 x Serial RS-232 DB9 Plug 1 x Sub-D 62 Pin
Internal:	1 x PCI Express x1, V1.1

Technical characteristics

Chipset:	SystemBase 16C1058PCI
Data transfer rate:	up to 921.6 Kbps bis zu 8 x 230,4 kbps
FIFO:	8 x 256 Byte
Temperatură în stare de funcționare:	0 °C ~ 70 °C
Signal transmission:	TxD, RxD, RTS, CTS, DTR, DSR, DCD, RI, GND
Data transmission:	asynchronous Bi-directional full duplex
UART:	16C550
Support:	Modbus
Data bits:	5, 6, 7, 8

Physical characteristics

Cable type:	AWM Style 2464 30 AWG 80 °C 300 V VW-1
Cable colour:	negru
Cable length incl. connector:	45 cm
Tipul șurubului:	#4-40 UNC
Material:	PVC
Colour:	verde