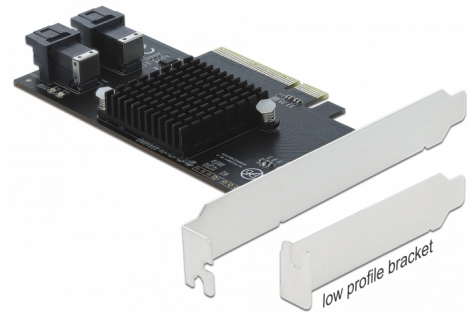


Delock PCI Express x8 Card - 2 x belső NVMe SFF-8643 - alacsony profilú formatényező

Leírás

Ez a Delock PCI Express kártya kibővíti személyi számítógépét két SFF-8643 csatlakozó felülettel. SSD-k például U.2 csatlakozó felülettel kapcsolható össze ezekhez a portokhoz egy opcionális kábel segítségével.



Tételszám 90405

EAN: 4043619904051

Származási hely: China

Csomag: Doboz

Műszaki adatok

- Csatlakozó:
 - 2 x 36 érintkezős SFF-8643 hüvely
 - 1 x PCI Express x8, V3.0
- Lapkakészlet: Asmedia ASM2824
- Akár 32 Gbps sebességű adatátvitel
- Támogatja a NVM Express (NVMe) használatát
- Rendszerindításra alkalmas
- 2 x LED jelzőfény

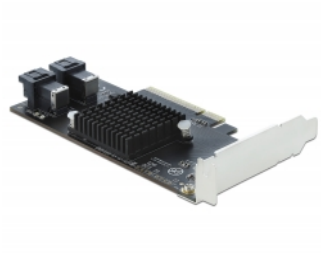
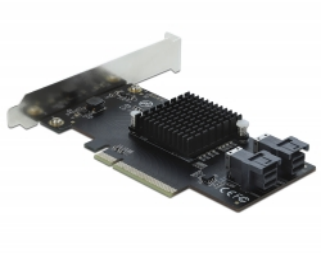
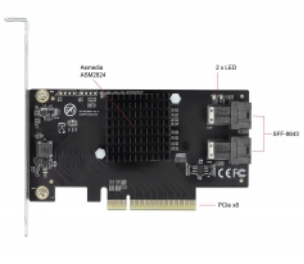
Rendszerkövetelmények

- Linux Kernel 4.6.4 vagy újabb
- Windows 7/7-64/8.1/8.1-64/10/10-64
- PC egy szabad PCI Express x8 / x16 / x32 illesztőhellyel

A csomag tartalma

- PCI Express kártya
- Kisméretű konzol
- Használati utasítás

Képek



General

Formatényező:	alacsony profilú
Funkció:	Indítható, az UEFI 2.3.1
Supported operating system:	Linux Kernel 4.6.4 vagy újabb Windows 10 32-bit Windows 10 64-bit Windows 7 32-Bit Windows 7 64-Bit Windows 8.1 32-Bit Windows 8.1 64-Bit
LED kijelző:	2 x

Interface

Csatlakozó 1:	2 x 36 pin SFF-8643 female
Csatlakozó 2:	1 x PCI Express x8, V3.0

Technical characteristics

Lapkakészlet:	Asmedia ASM2824
Sebességű adatátvitel:	up to 32 Gbps

Physical characteristics

Slot bracket:	alacsony profilú standard
---------------	------------------------------