

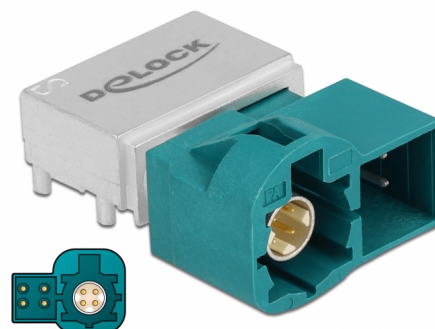
# Delock HSD Z mâle +4 broches d'alimentation PCB

## Description

Cet adaptateur de Delock est approprié pour connecter des composants de technologie électronique et l'électronique dans des véhicules.

### Alimentation sur HSD (PoH)

Avec +4 broches d'alimentation, ce connecteur HSD a une alimentation électrique supplémentaire. L'alimentation sur HSD est un concept développé par Rosenberger pour alimenter à distance par exemple des caméras, écrans ou appareils similaires. En plus du signal de données, le courant est transmis sur des conducteurs séparés (broches d'alimentation) pour alimenter le terminal en électricité.



### N° produit 90359

EAN: 4043619903597

Pays d'origine: Taiwan, Republic of China

Emballage: Sac polyvalent à fermeture éclair

## Détails techniques

- Connecteur : 1 x HSD +4 Z mâle 90° PCB
- HSD Z: RAL 5021 Bleu d'eau
- Goupille : bronze phosphoreux plaqué or
- Isolateur : LCP
- Boitier : laiton
- Coque en plastique : PA46
- Dimensions (LxlxH) : env. 28 x 21 x 14 mm

## Configuration système requise

- Approprié pour le montage d'un connecteur HSD

## Contenu de l'emballage

- 1 x HSD Z mâle

## Image

