

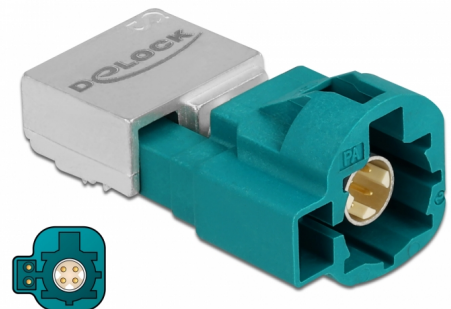
# Delock HSD Z maschio +2 pin di alimentazione PCB

## Descrizione

Questo adattatore Delock è adatto al collegamento di componenti di tecnologia elettronica e di elettronica nei veicoli.

### Power over HSD (PoH)

Con +2 pin di alimentazione questo connettore HSD dispone di un'alimentazione supplementare. Power over HSD è un concetto sviluppato da Rosenberger per l'alimentazione remota, ad esempio, di telecamere, display o dispositivi simili. Oltre al segnale dati, la potenza viene trasmessa su conduttori separati (pin di alimentazione) per alimentare il dispositivo terminale.



### Articolo n. 90358

EAN: 4043619903580

Paese di origine: Taiwan, Republic of China

Pacchetto: Sacchetto in plastica con cerniera

## Dettagli tecnici

- Connettore: 1 x HSD +2 Z maschio 90° PCB
- HSD Z: RAL 5021 Blu acqua
- Pin: bronzo fosforoso placcato in oro
- Isolante: LCP
- Custodia: ottone
- Scocca in plastica: PA46
- Dimensioni (LxPxA): ca. 28 x 15 x 14 mm

## Requisiti di sistema

- Scheda adatta per il montaggio del connettore HSD

## Contenuto della confezione

- 1 x HSD Z maschio

## Immagini

