

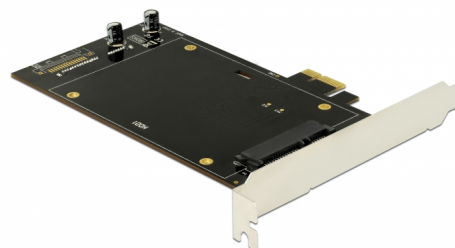
# Delock Carte PCI Express x1 pour x 2 SATA HDD / SSD

## Description

Cette carte PCI Express de Delock étend le PC de deux ports SATA à 22 broches. Jusqu'à deux SSD / HDD 2.5" peuvent être connectés à cette carte. Les SSD / HDD sont montés des deux côtés de la carte PCIe.

## Note

- En utilisant les deux ports SATA, la fente PCI adjacente est occupée.



**N° produit 90349**

EAN: 4043619903498

Pays d'origine: China

Emballage: Box

## Détails techniques

- Connecteurs :  
interne :  
1 x PCI Express x1, V2.0  
2 x SATA 22 broches femelle
- Chipset : Asmedia ASM1061
- Convient à 2.5" SATA HDD / SSD :  
SATA HDD / SSD jusqu'à 6 Gb/s  
supporte 5 V DD / SSD
- Amorçable
- Prise en charge Native Command Queuing (NCQ)
- Dimensions (LxlxH) : env. 150 x 120 x 20 mm

## Configuration système requise

- Linux Kernel 4.9.4 ou version ultérieure
- Windows 7/7-64/8.1/8.1-64/10/10-64
- PC avec un slot PCI Express libre

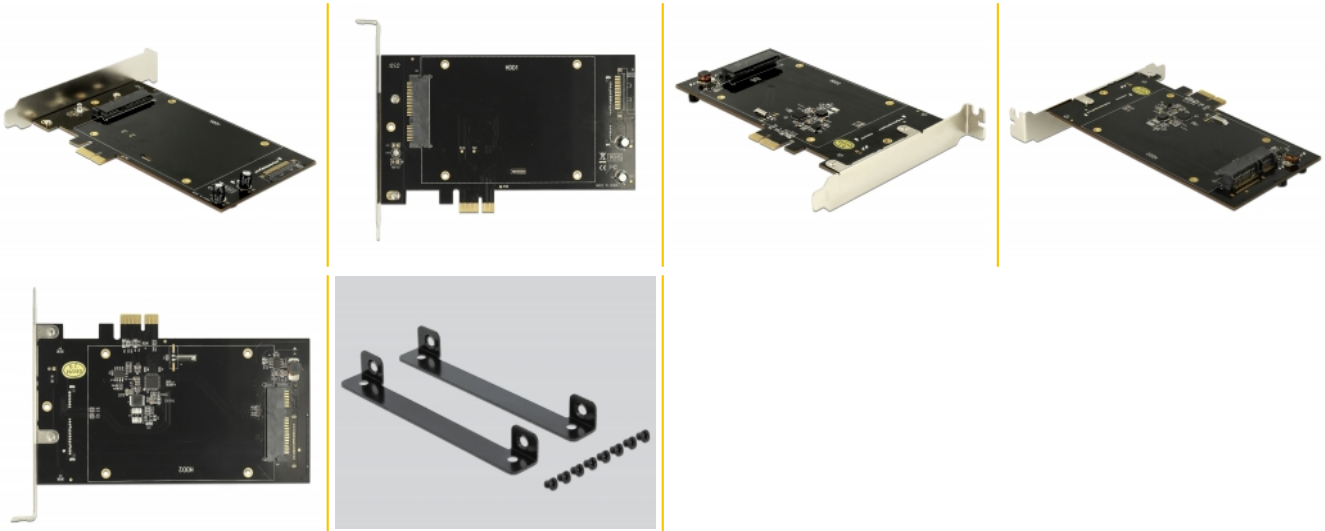
---

## Contenu de l'emballage

- PCI Express Carte
- 8 x vis de fixation
- 2 x supports de montage de HDD / SSD
- CD d'installation des pilotes
- Mode d'emploi

---

## Image



## General

Fonction :	Plug & Play Amorçable
Suitable for data medium:	SSD ou HDD
Supported operating system:	Linux Kernel 4.9.4 ou version ultérieure Windows 10 32-bit Windows 10 64-bit Windows 7 32-Bit Windows 7 64-Bit Windows 8.1 32-Bit Windows 8.1 64-Bit
Slot:	PCIe

## Interface

Interne:	1 x PCI Express x1, V2.0 2 x SATA 22 Pin Buchse
----------	--

## Technical characteristics

Débit de données:	SATA jusqu'à 6 Go/s
-------------------	---------------------

## Physical characteristics

Slot bracket:	standard
---------------	----------