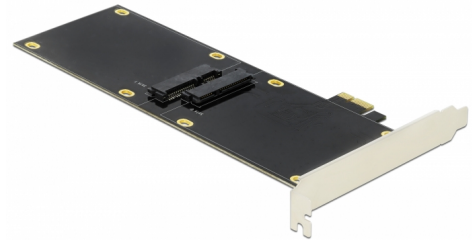


# Delock PCI Express x1 kártya - 1 x SATA HDD / SSD-hez

## Leírás

Ez a Delock típusú PCI Express kártya kibővíti személyi számítógépét két SATA 22 tűs porttal. Akár két 2.5" SSD / HDD köthető a kártyához. Az SSD-k / HDD-k azonos oldalon beköthetők, egymásután a PCIe kártyára.



**Tételszám 90348**

EAN: 4043619903481

Származási hely: China

Csomag: Retail Box

## Műszaki adatok

- Csatlakozó:  
belső:  
1 x PCI Express x1, V2.0  
2 x SATA 22 érintkezős hüvely
- Lapkakészlet: Asmedia ASM1061
- 2.5"-es SATA HDD / SSD meghajtóhoz való:  
Legfeljebb 6 Gb/s adatátviteli sebességű SATA HDD / SSD-hez alkalmas  
5 V HDD / SSD támogatása
- Rendszerindításra alkalmas
- Támogatja a Native Command Queuing (NCQ) technológiát
- Méretek (HxSzxM): kb. 227 x 120 x 20 mm

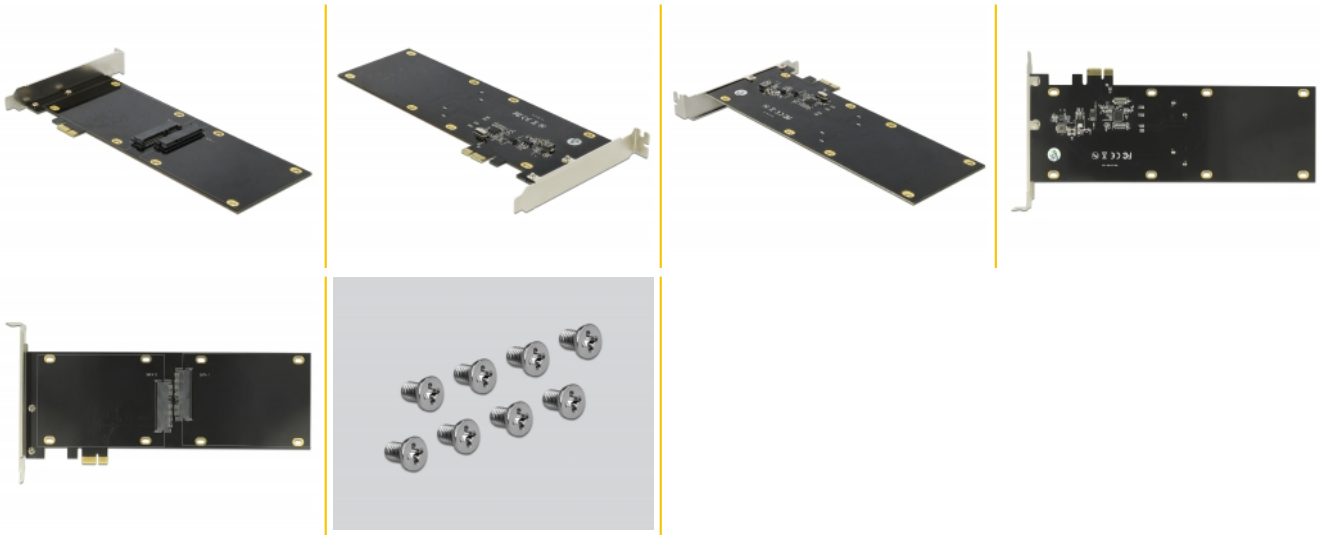
## Rendszerkövetelmények

- Linux Kernel 4.9.4 vagy újabb
- Windows 7/7-64/8.1/8.1-64/10/10-64
- PC egy szabad PCI Express illesztőhellyel

## A csomag tartalma

- PCI Express kártya
- 8 x rögzítőcsavar
- CD lemez illesztőprogrammal
- Használati utasítás

## Képek



## General

Funkció:	Plug & Play Rendszerindításra alkalmas
Suitable for data medium:	SSD vagy HDD
Supported operating system:	Linux Kernel 4.9.4 vagy újabb Windows 10 32-bit Windows 10 64-bit Windows 7 32-Bit Windows 7 64-Bit Windows 8.1 32-Bit Windows 8.1 64-Bit
Slot:	PCIe

## Interface

Belső:	1 x PCI Express x1, V2.0 2 x SATA 22 Pin Buchse
--------	--

## Technical characteristics

Sebességű adatátvitel:	Legfeljebb 6 Gb/s SATA
------------------------	------------------------

## Physical characteristics

Slot bracket:	standard
---------------	----------