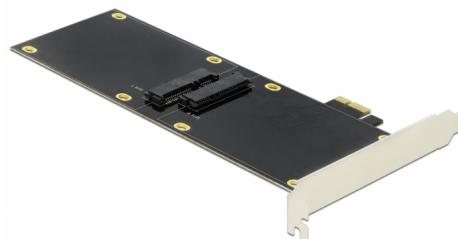


# Delock Card PCI Express x1 pentru 2 x SATA HDD / SSD

## Descriere scurta

Acest card PCI Express de la Delock extinde PC-ul cu două porturi SATA 22 de pini. Până la două SSD / HDD de 2.5" pot fi conectate la acest card. SSD-urile / HDD-urile sunt montate pe o singură față, una pe cealaltă pe placa PCIe.

**Nr. 90348**

EAN: 4043619903481

Țara de origine: China

Pachet: Retail Box

## Detalii tehnice

- Conectori:  
intern:  
1 x PCI Express x1, V2.0  
2 x SATA cu 22 de pini mamă
- Chipset: Asmedia ASM1061
- Adecvat pentru hard diskuri/unități SSD SATA de 2.5":  
Hard disk / unitate SSD SATA de până la 6 Gb/s  
acceptă hard diskuri / unități SSD de 5 V
- Cu posibilitate de încărcare a sistemului
- Acceptă caracteristica NCQ (Native Command Queuing - Comenzi native în așteptare)
- Dimensiunii (LxlxÎ): aprox. 227 x 120 x 20 mm

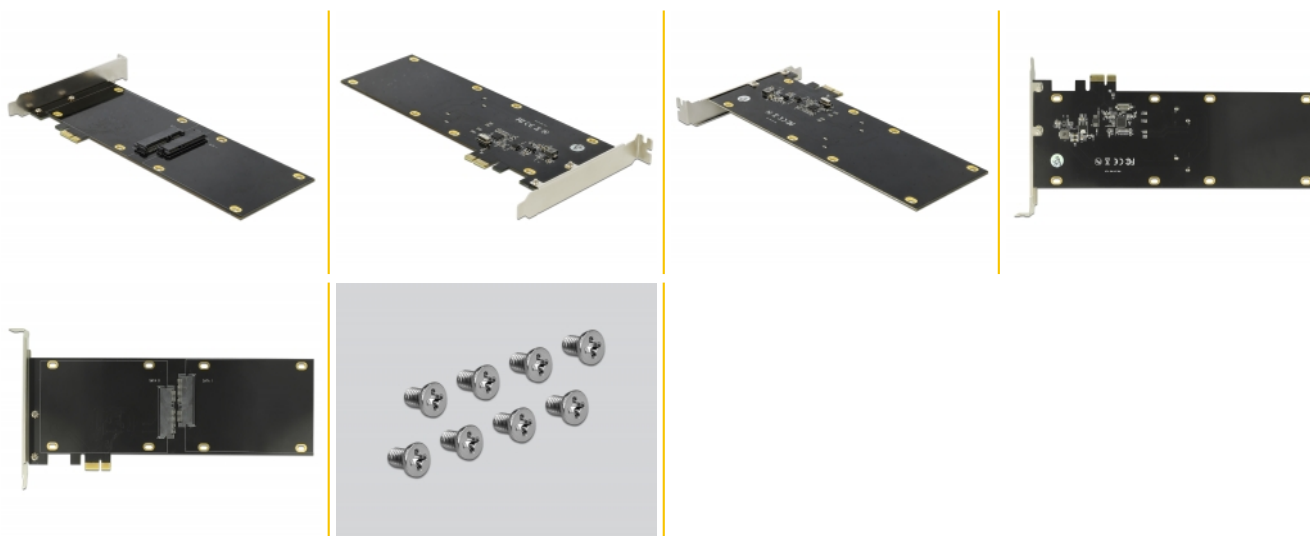
## Cerinte de sistem

- Linux Kernel 4.9.4 sau superior
- Windows 7/7-64/8.1/8.1-64/10/10-64
- PC cu slot PCI Express liber

## Pachetul conține

- Placă PCI Express
- 8 x șuruburi de fixare
- CD cu drivere
- Manual de utilizare

## Imagini



## General

Function:	Plug & Play Bootabil
Suitable for data medium:	SSD sau HDD
Supported operating system:	Linux Kernel 4.9.4 sau superior Windows 10 32-bit Windows 10 64-bit Windows 7 32-Bit Windows 7 64-Bit Windows 8.1 32-Bit Windows 8.1 64-Bit
Slot:	PCIe

## Interface

Internal:	1 x PCI Express x1, V2.0 2 x SATA 22 Pin Buchse
-----------	--

## Technical characteristics

Data transfer rate:	SATA up to 6 Gb/s
---------------------	-------------------

## Physical characteristics

Slot bracket:	standard
---------------	----------