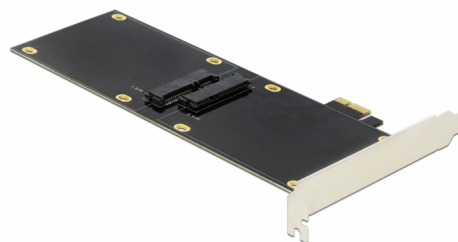


# Delock Karta PCI Express x1 do 2 x SATA HDD / SSD

## Opis

Karta PCI Express Delock rozszerza PC o dwa porty SATA 22 pin. Do karty można podłączyć do dwu SSD / HDD 2.5". SSD / HDD są montowane na karcie PCIe jednostronnie, jeden za drugim.



### Numer artykułu 90348

EAN: 4043619903481

Kraj pochodzenia: China

Opakowanie: Retail Box

## Szczegóły techniczne

- Złącze:  
wewnętrzne:  
1 x PCI Express x1, V2.0  
2 x 22-pinowe żeńskie złącze SATA
- Chipset: Asmedia ASM1061
- Odpowiednia do 2.5"-calowego dysku twardego / SSD SATA:  
Dysk twardy/SSD z interfejsem SATA do 6 Gb/s  
obsługuje HDD / SSD zasilane napięciem 5 V prądu stałego
- Bootowalny
- Wspiera Native Command Queuing (NCQ)
- Wymiary (DxSxW): ok. 227 x 120 x 20 mm

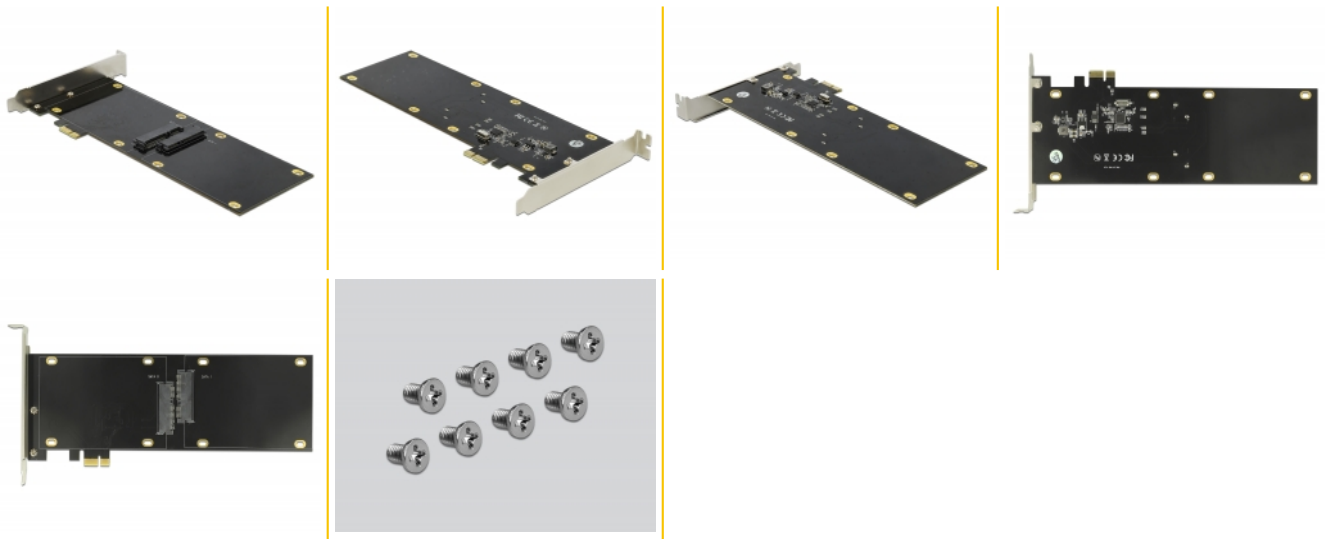
## Wymagania systemowe

- Linux Kernel 4.9.4 lub nowszy
- Windows 7/7-64/8.1/8.1-64/10/10-64
- PC z wolnym slotem PCI Express

## Zawartość opakowania

- Karta PCI Express
- 8 x Śrubka mocująca
- Sterowniki na CD
- Instrukcja obsługi

## Zdjęcia



## General

Funkcja :	Plug & Play Bootowalny
Suitable for data medium:	SSD lub HDD
Supported operating system:	Linux Kernel 4.9.4 lub nowszy Windows 10 32-bit Windows 10 64-bit Windows 7 32-Bit Windows 7 64-Bit Windows 8.1 32-Bit Windows 8.1 64-Bit
Slot:	PCIe

## Interface

Wewnętrzne:	1 x PCI Express x1, V2.0 2 x SATA 22 Pin Buchse
-------------	----------------------------------------------------

## Technical characteristics

Szybkość transmisji danych:	SATA do 6 Gb/s
-----------------------------	----------------

## Physical characteristics

Slot bracket:	standard
---------------	----------