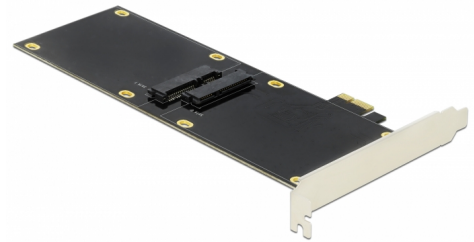


Delock PCI Express x1 kartica za 2 x SATA HDD / SSD

Opis

Ova PCI Express kartica tvrtke Delock nadograđuje računalo dvama SATA 22-pinskim ulazima. Do dva 2.5" SSD-a / HDD-a mogu se spojiti na ovu karticu. SSD-ovi / HDD-ovi su montirani na jednoj strani, jedan nakon drugog na PCIe kartici.



Predmet br. 90348

EAN: 4043619903481

Zemlja podrijetla: China

Pakiranje: Retail Box

Tehnički podaci

- Priključak:
unutarjni:
1 x PCI Express x1, V2.0
2 x SATA ženski s 22 konektora
- Skup čipova: Asmedia ASM1061
- Prikladno za SATA HDD / SSD veličine 2.5":
SATA HDD / SSD do 6 Gb/s
podrška za 5 V HDD / SSD
- Može se pokrenuti
- Podržava Native Command Queuing (NCQ)
- Mjere (DxŠxV): oko 227 x 120 x 20 mm

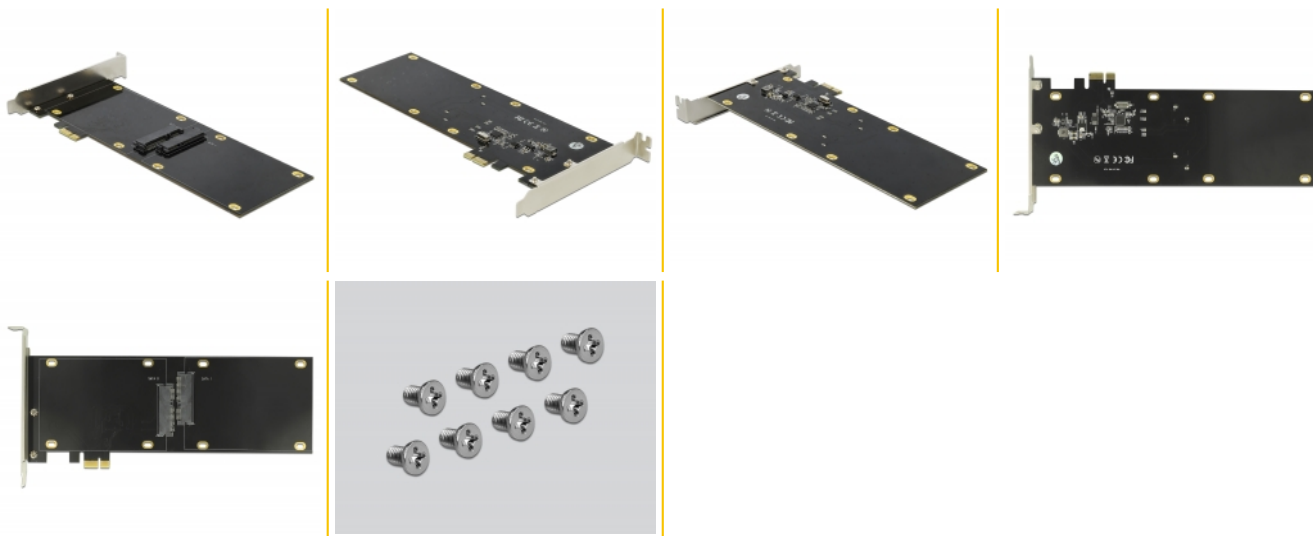
Preduvjeti sustava

- Linux Kernel 4.9.4 ili noviji
- Windows 7/7-64/8.1/8.1-64/10/10-64
- Računalo s jednim slobodnim PCI Express utorom

Sadržaj pakiranja

- PCI Express kartica
- 8 x vijak za učvršćivanje
- CD s upravljačkim programom
- Korisnički priručnik

Slike



General

Funkcija:	Plug & Play Može se pokrenuti
Suitable for data medium:	SSD ili HDD
Supported operating system:	Linux Kernel 4.9.4 ili noviji Windows 10 32-bit Windows 10 64-bit Windows 7 32-Bit Windows 7 64-Bit Windows 8.1 32-Bit Windows 8.1 64-Bit
Slot:	PCIe

Interface

Unutarnji:	1 x PCI Express x1, V2.0 2 x SATA 22 Pin Buchse
------------	--

Technical characteristics

Brzina prijenosa podataka:	SATA do 6 Gb/s
----------------------------	----------------

Physical characteristics

Slot bracket:	standard
---------------	----------