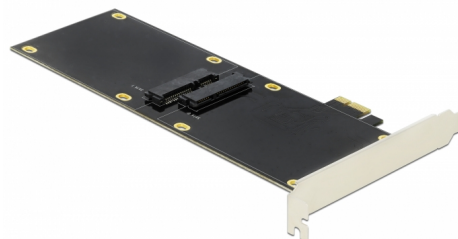


# Delock Scheda PCI Express x1 per 2 x SATA HDD / SSD

## Descrizione

Questa scheda PCI Express Delock espande il PC di due porte SATA a 22 pin. Si possono collegare fino a due SSD / HDD da 2.5" a questa scheda. Gli SSD / HDD sono montati su un solo lato, uno di seguito all'altro sulla scheda PCIe.



### Articolo n. 90348

EAN: 4043619903481

Paese di origine: China

Pacchetto: Retail Box

## Dettagli tecnici

- Connettori:  
interno:  
1 x PCI Express x1, V2.0  
2 x SATA a 22 pin femmina
- Chipset: Asmedia ASM1061
- Adatto per HDD / SSD SATA da 2.5":  
HDD / SSD SATA fino a 6 Gb/s  
supporta HDD / SSD 5 V
- Avviabile
- Supporta Native Command Queuing (NCQ)
- Dimensioni (LxPxA): ca. 227 x 120 x 20 mm

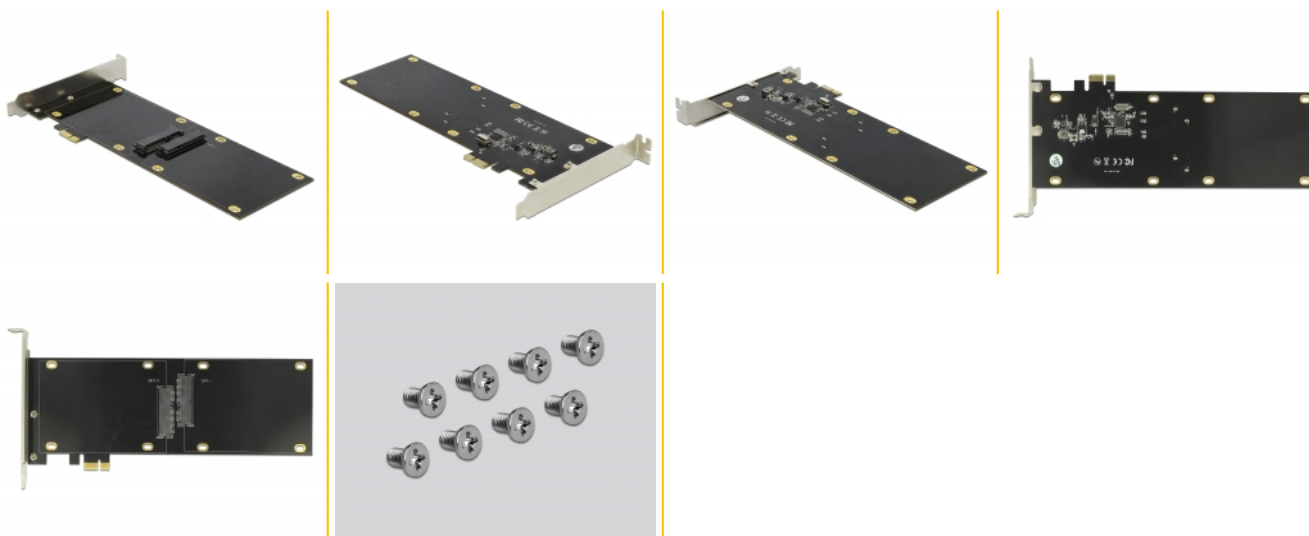
## Requisiti di sistema

- Linux Kernel 4.9.4 o superiore
- Windows 7/7-64/8.1/8.1-64/10/10-64
- PC con uno slot PCI Express libero

## Contenuto della confezione

- Scheda PCI Express
- 8 x vite di fissaggio
- CD contenente il driver
- Manuale utente

## Immagini



## General

Function:	Plug & Play Avviabile
Suitable for data medium:	SSD o HDD
Supported operating system:	Linux Kernel 4.9.4 o superiore Windows 10 32-bit Windows 10 64-bit Windows 7 32-Bit Windows 7 64-Bit Windows 8.1 32-Bit Windows 8.1 64-Bit
Slot:	PCIe

## Interface

Internal:	1 x PCI Express x1, V2.0 2 x SATA 22 Pin Buchse
-----------	--

## Technical characteristics

Data transfer rate:	SATA up to 6 Gb/s
---------------------	-------------------

## Physical characteristics

Slot bracket:	standard
---------------	----------