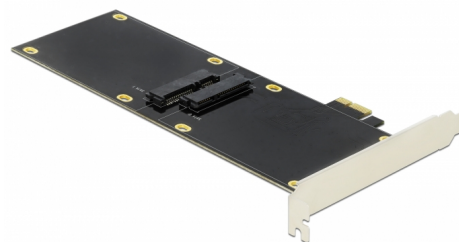


Delock Κάρτα PCI Express x1 για 2 x SATA HDD / SSD

Περιγραφή

Αυτή η κάρτα PCI Express της Delock διευρύνει το PC κατά δύο θύρες SATA των 22 pin. Στην κάρτα μπορούν να συνδεθούν έως και δύο 2.5" SSD / HDD. Τα SSD / HDD είναι μονόπλευρα, ένα μετά το άλλο στην κάρτα PCIe.



Αρ. προϊόντος 90348

EAN: 4043619903481

Χώρα προέλευσης: China

Συσκευασία: Retail Box

Προδιαγραφές

- Συνδετήρας:
εσωτερικά:
1 x PCI Express x1, V2.0
2 x SATA 22 ακίδων, θηλυκό
- Chipset: Asmedia ASM1061
- Κατάλληλο για SATA HDD / SSD 2.5":
SATA HDD / SSD έως 6 Gb/s
Υποστήριξη HDD / SSD 5 V
- Δίσκος επανεκκίνησης
- Υποστηρίζει Native Command Queuing (NCQ)
- Διαστάσεις (ΜxΠxΥ): περ. 227 x 120 x 20 mm

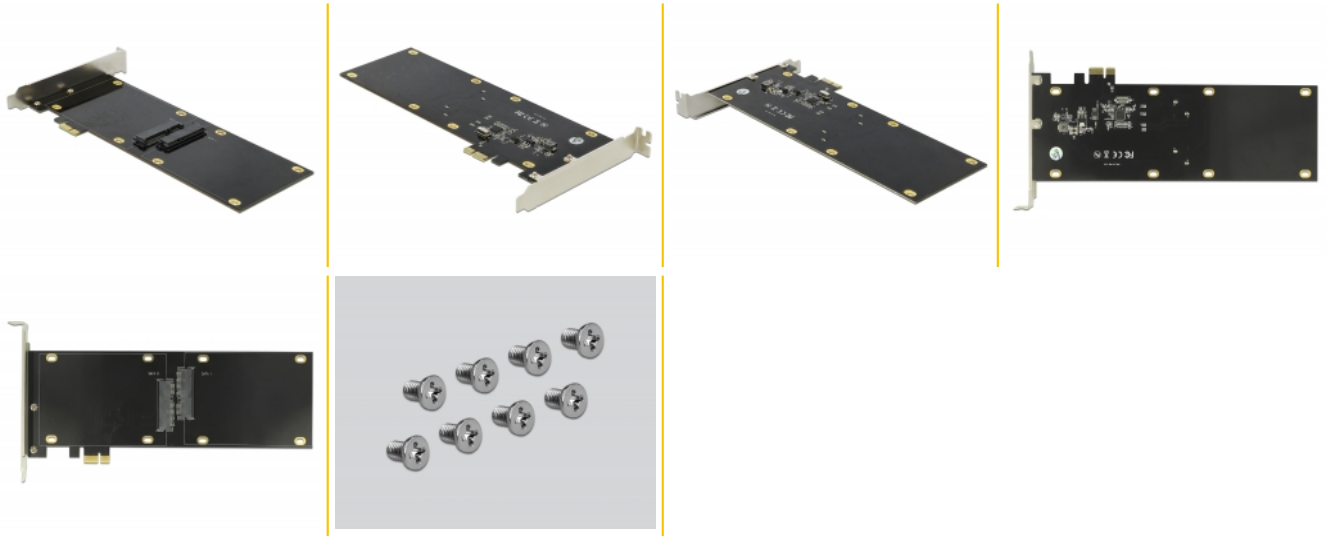
Απαιτήσεις συστήματος

- Linux Kernel 4.9.4 ή νεότερο
- Windows 7/7-64/8.1/8.1-64/10/10-64
- Η/Υ με μία ελεύθερη υποδοχή PCI Express

Περιεχόμενα συσκευασίας

- Κάρτα PCI Express
- 8 x βίδα στερέωσης
- CD με πρόγραμμα οδήγησης
- Εγχειρίδιο χρήστη

Εικόνες



General

Λειτουργία :	Plug & Play Δίσκος επανεκκίνησης
Suitable for data medium:	SSD ή HDD
Supported operating system:	Linux Kernel 4.9.4 ή νεότερο Windows 10 32-bit Windows 10 64-bit Windows 7 32-Bit Windows 7 64-Bit Windows 8.1 32-Bit Windows 8.1 64-Bit
Slot:	PCIe

Interface

Εσωτερικός:	1 x PCI Express x1, V2.0 2 x SATA 22 Pin Buchse
-------------	--

Technical characteristics

Ρυθμός μεταφοράς δεδομένων:	SATA έως 6 Gb/s
-----------------------------	-----------------

Physical characteristics

Slot bracket:	standard
---------------	----------